

KARTA LOKALU NR 18

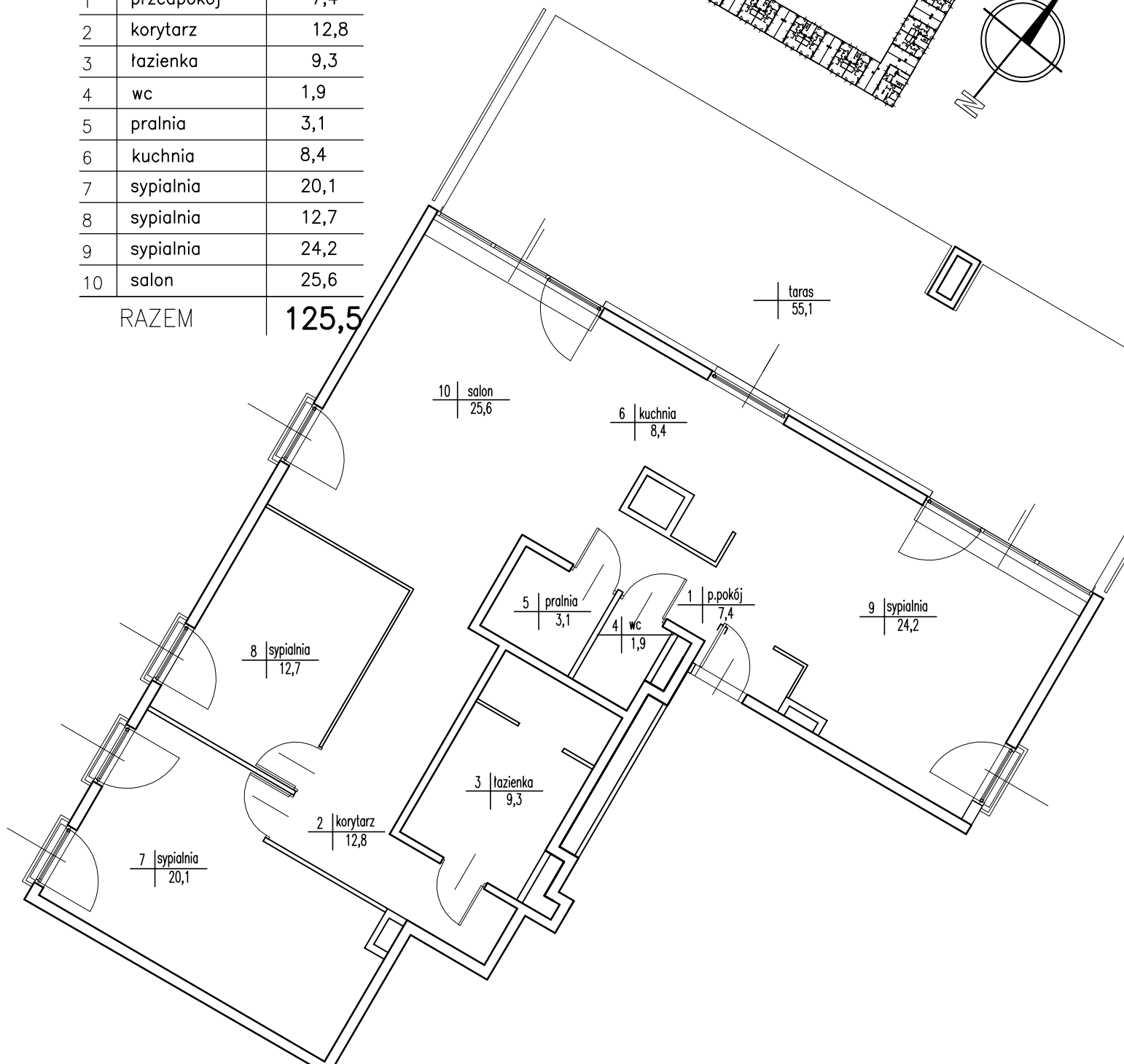
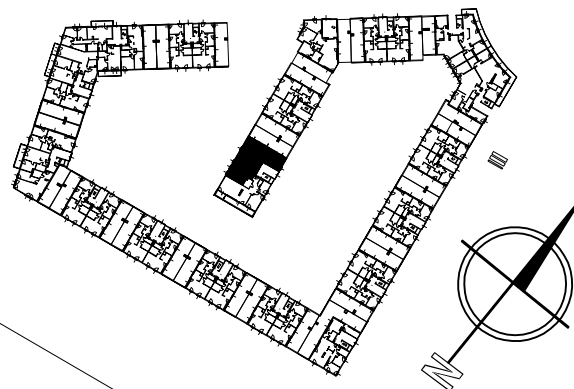
poziom +4
klatka A1

Apartamenty "Scandinavian House"
Wilanów, Warszawa ul. Rzeczypospolitej 18

ZESTAWIENIE POWIERZCHNI

APARTAMENTY WILANÓW
SCANDINAVIAN
H O U S E

Lp.	FUNKCJA POM.	POW.UŻYT. [m2]
1	przedpokój	7,4
2	korytarz	12,8
3	łazienka	9,3
4	wc	1,9
5	pralnia	3,1
6	kuchnia	8,4
7	sypialnia	20,1
8	sypialnia	12,7
9	sypialnia	24,2
10	salon	25,6
RAZEM		125,5



Opracowanie wykonano wg PN-70 B-02365 na podstawie pomiaru z lutego 2010r.

DATA:	11.02.2010r.		
POMIERZYŁ:	Adam Bieniak Krzysztof Rydzik		
SKARTOWAŁ:	Krzysztof Rydzik		