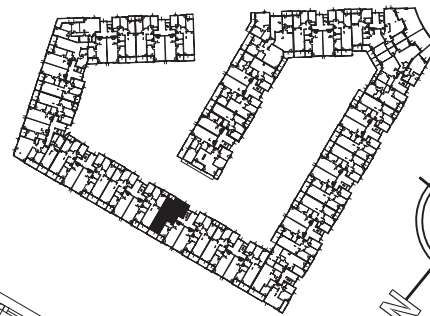


KARTA LOKALU NR 186

poziom +2
klatka A12

Apartamenty "Scandinavian House"
Wilanów, Warszawa ul. Rzeczypospolitej 18

APARTAMENTY WILANÓW
SCANDINAVIAN
H O U S E



ZESTAWIENIE POWIERZCHNI

Lp.	FUNKCJA POM.	POW. UŻYT. [m ²]
1	przedpokój	11,8
2	łazienka	5,8
3	wc	1,6
4	kuchnia	6,5
5	sypialnia	13,8
6	sypialnia	13,1
7	sypialnia	11,7
8	salon	25,9
RAZEM		90,2

Opracowanie wykonano wg PN-70 B-02365 na podstawie pomiaru z lutego 2010r.

DATA:	17.02.2010r.		
POMIERZYŁ:	Adam Bieniak Krzysztof Rydzik		
SKARTOWAŁ:	Krzysztof Rydzik		