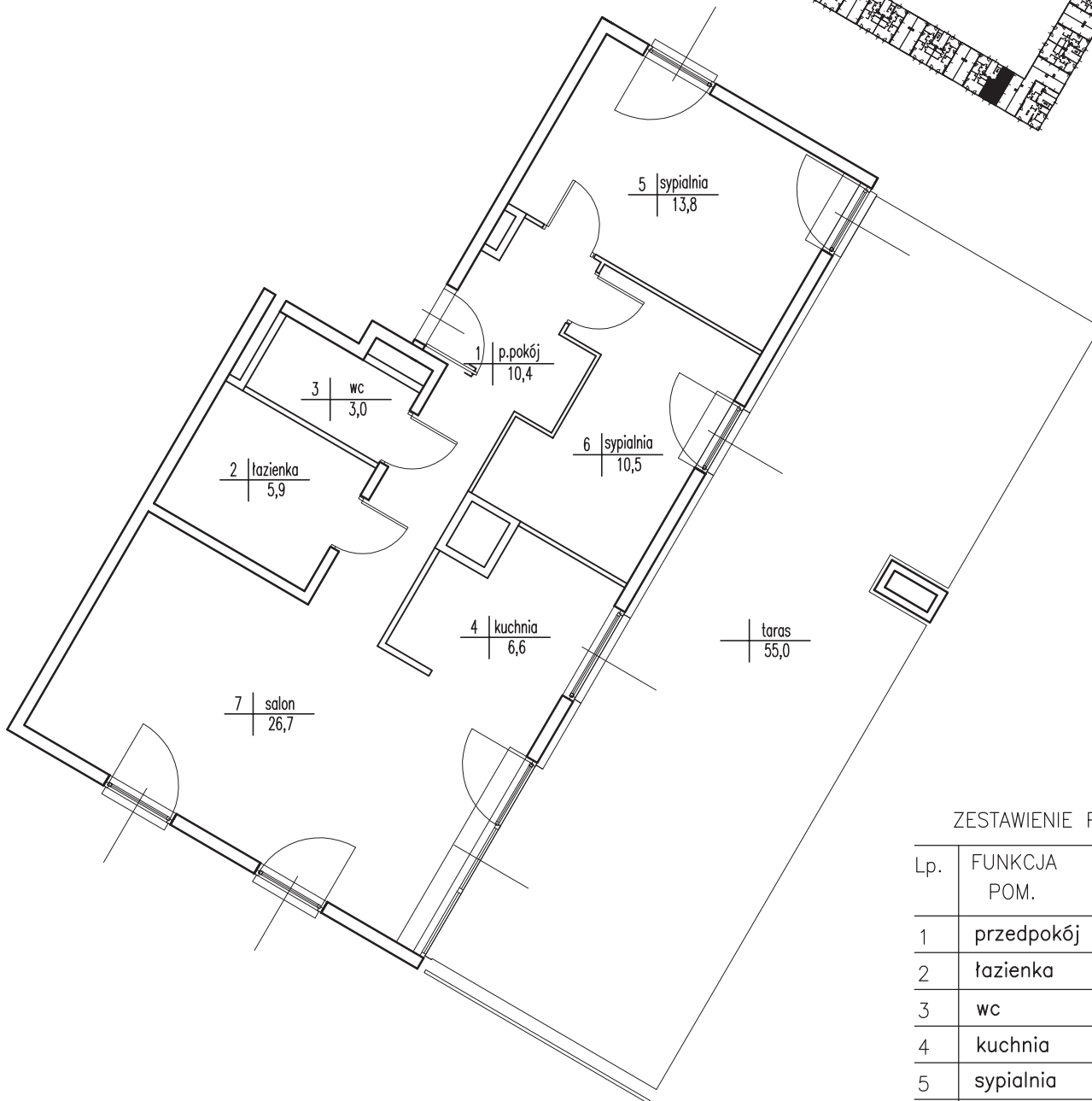
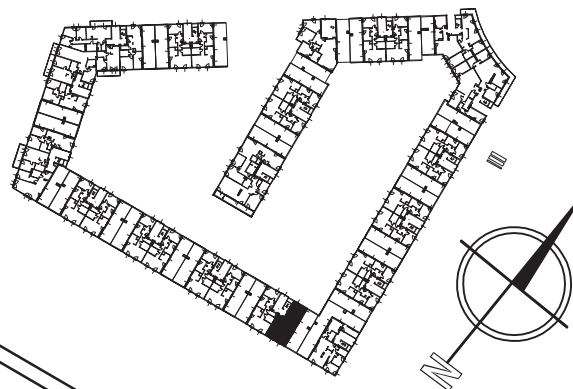


# KARTA LOKALU NR 176

poziom +4  
klatka A11

Apartamenty "Scandinavian House"  
Wilanów, Warszawa ul. Rzeczypospolitej 18

APARTAMENTY WILANÓW  
**SCANDINAVIAN**  
H O U S E



ZESTAWIENIE POWIERZCHNI

Lp.	FUNKCJA POM.	POW. UŻYT. [m <sup>2</sup> ]
1	przedpokój	10,4
2	łazienka	5,9
3	wc	3,0
4	kuchnia	6,6
5	sypialnia	13,8
6	sypialnia	10,5
7	salon	26,7
RAZEM		<b>76,9</b>

Opracowanie wykonano wg PN-70 B-02365 na podstawie pomiaru z lutego 2010r.

DATA:	17.02.2010r.		
POMIERZYŁ:	Adam Bieniak Krzysztof Rydzik		
SKARTOWAŁ:	Krzysztof Rydzik		