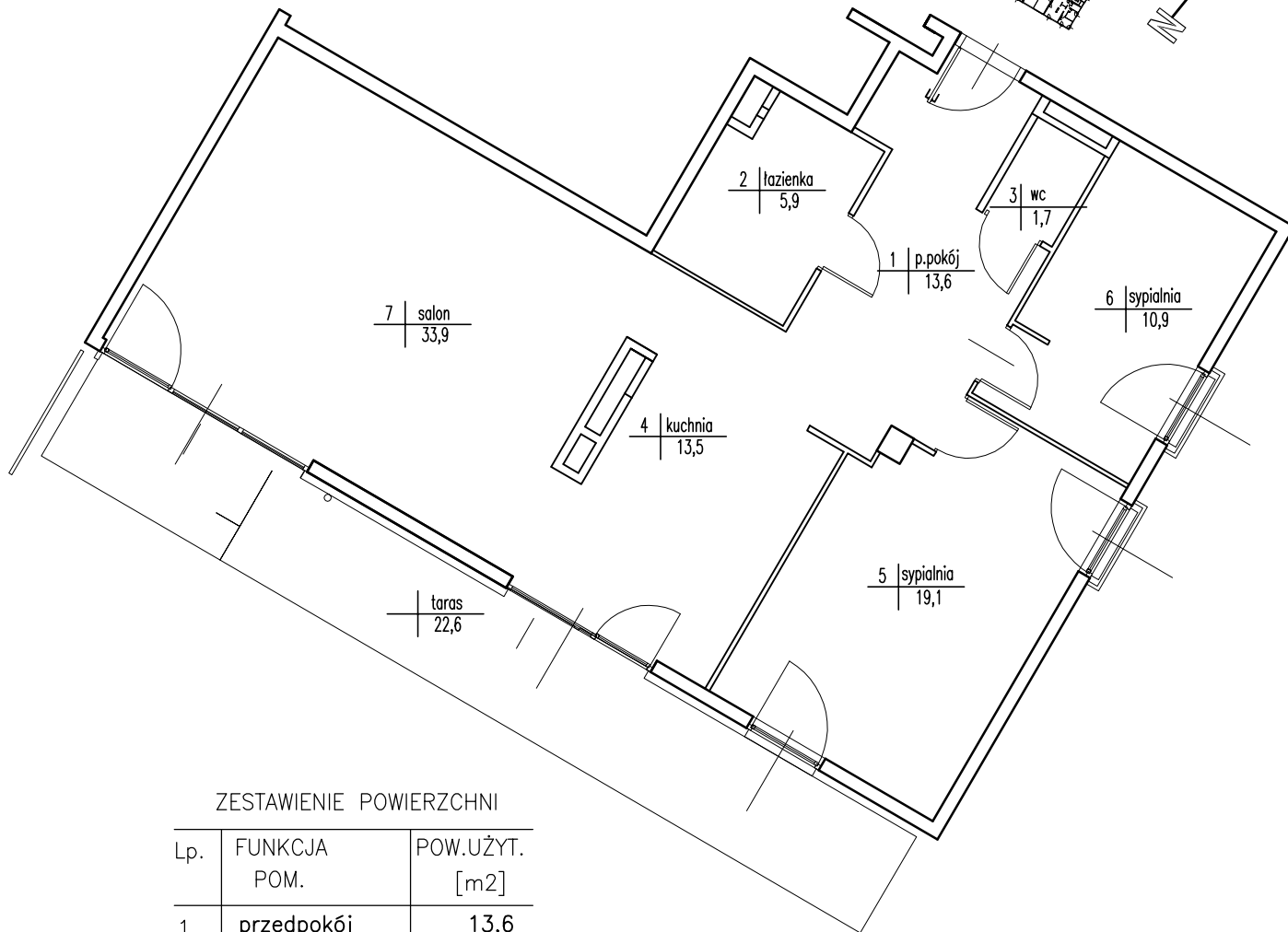
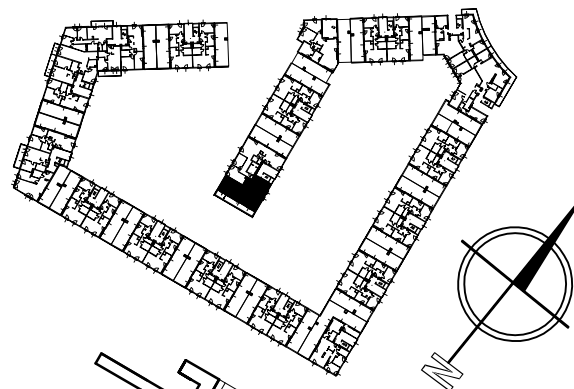


KARTA LOKALU NR 17

poziom +4
klatka A1

Apartamenty "Scandinavian House"
Wilanów, Warszawa ul. Rzeczypospolitej 18

APARTAMENTY WILANÓW
SCANDINAVIAN
H O U S E



ZESTAWIENIE POWIERZCHNI

Lp.	FUNKCJA POM.	POW.UŻYT. [m ²]
1	przedpokój	13,6
2	łazienka	5,9
3	wc	1,7
4	kuchnia	13,5
5	sypialnia	19,1
6	sypialnia	10,9
7	salon	33,9
RAZEM		98,6

Opracowanie wykonano wg PN-70 B-02365 na podstawie pomiaru z lutego 2010r.

DATA:	11.02.2010r.
POMIERZYŁ:	Adam Bieniak Krzysztof Rydzik
SKARTOWAŁ:	Krzysztof Rydzik