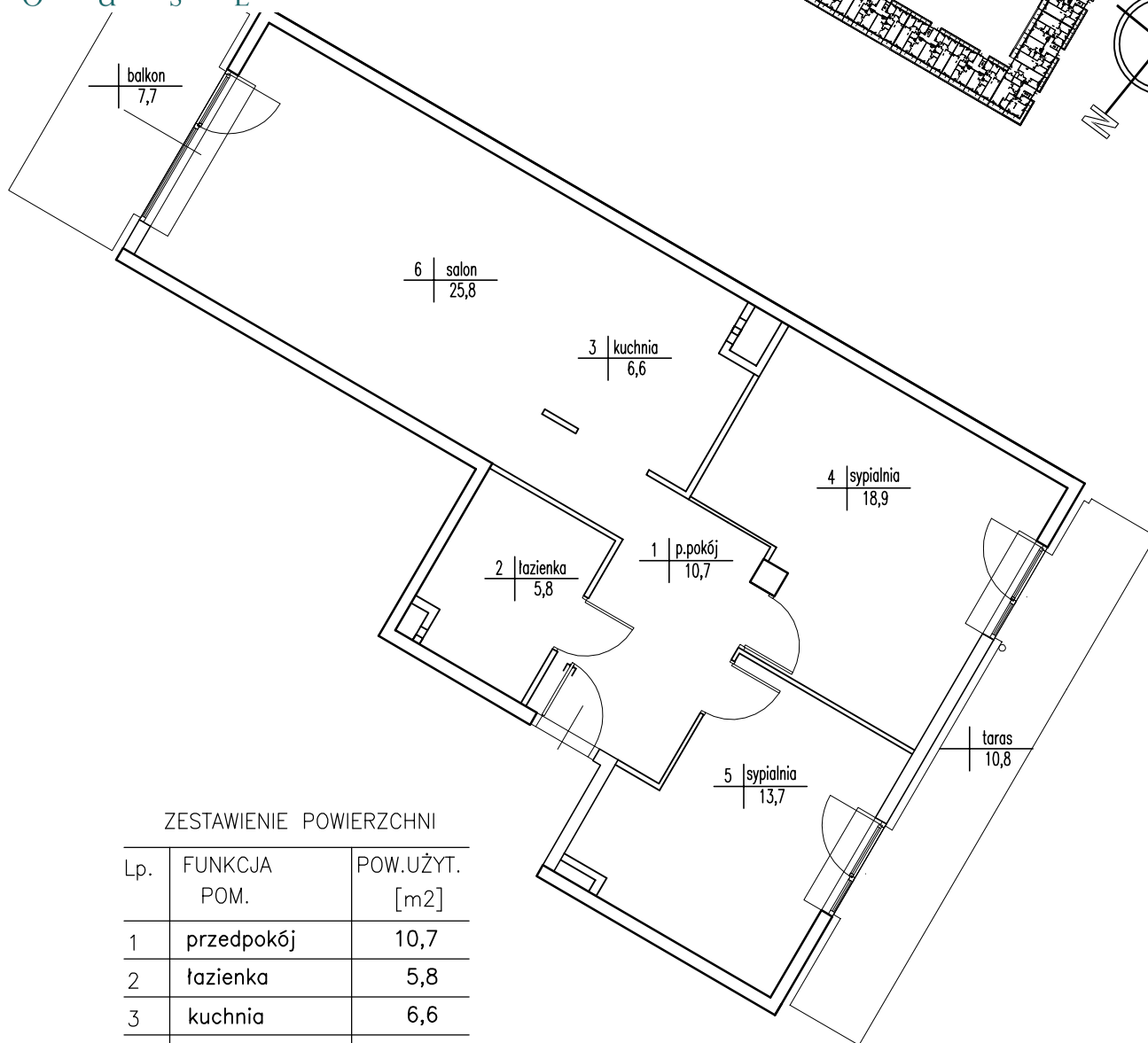
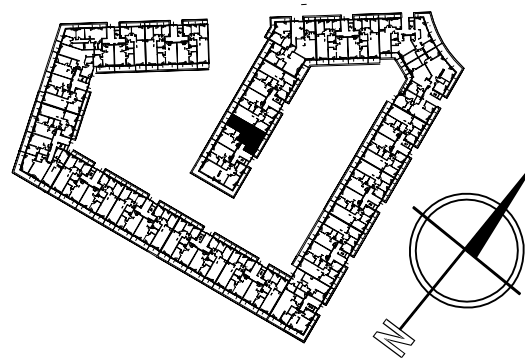


# KARTA LOKALU NR 16

Apartamenty "Scandinavian House"  
Wilanów, Warszawa ul. Rzeczypospolitej 18

APARTAMENTY WILANÓW  
**SCANDINAVIAN**  
H O U S E

poziom +3  
klatka A1



## ZESTAWIENIE POWIERZCHNI

Lp.	FUNKCJA POM.	POW.UŻYT. [m <sup>2</sup> ]
1	przedpokój	10,7
2	łazienka	5,8
3	kuchnia	6,6
4	sypialnia	18,9
5	sypialnia	13,7
6	salon	25,8
RAZEM		<b>81,5</b>

Opracowanie wykonane wg PN-70 B-02365 na podstawie pomiaru z lutego 2010r.

DATA:	11.02.2010r.		
POMIERZYŁ:	Adam Bieniak Krzysztof Rydzik		
SKARTOWAŁ:	Krzysztof Rydzik		