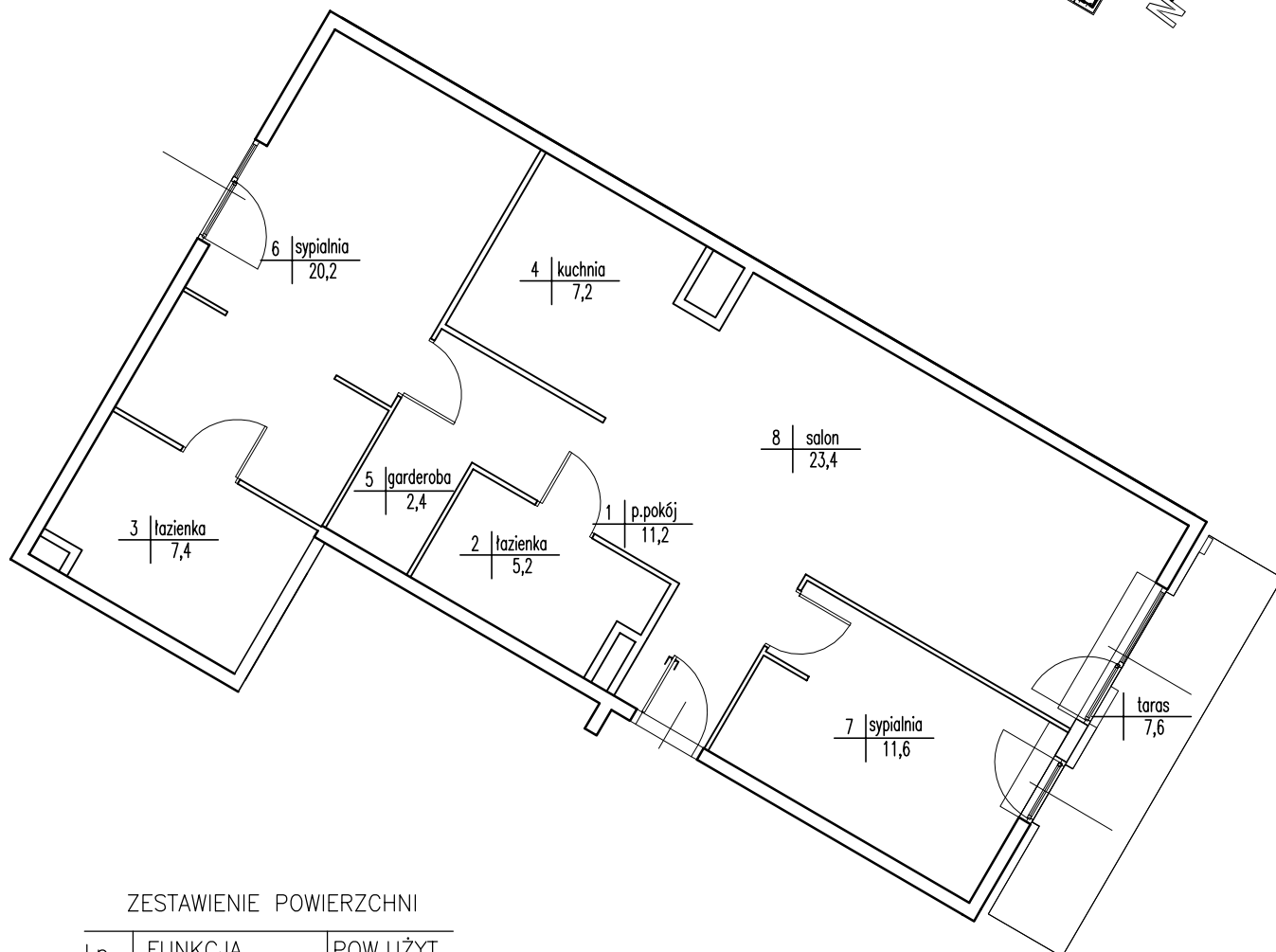
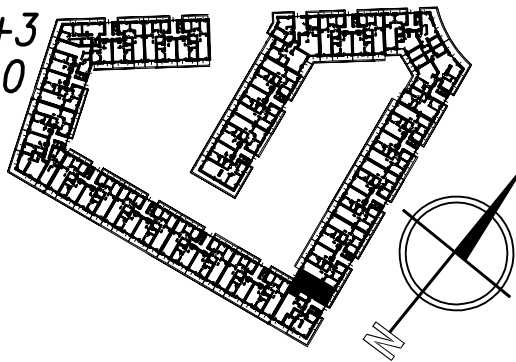


KARTA LOKALU NR 161

Apartamenty "Scandinavian House"
Wilanów, Warszawa ul. Rzeczypospolitej 18

APARTAMENTY WILANÓW
SCANDINAVIAN
H O U S E

poziom +3
klatka A10



ZESTAWIENIE POWIERZCHNI

Lp.	FUNKCJA POM.	POW.UŻYT. [m ²]
1	przedpokój	11,2
2	łazienka	5,2
3	łazienka	7,4
4	kuchnia	7,2
5	garderoba	2,4
6	sypialnia	20,2
7	sypialnia	11,6
8	salon	23,4
RAZEM		88,6

Opracowanie wykonano wg PN-70 B-02365 na podstawie pomiaru z lutego 2010r.

DATA:	17.02.2010r.		
POMIERZYŁ:	Adam Bieniak Krzysztof Rydzik		
SKARTOWAŁ:	Krzysztof Rydzik		