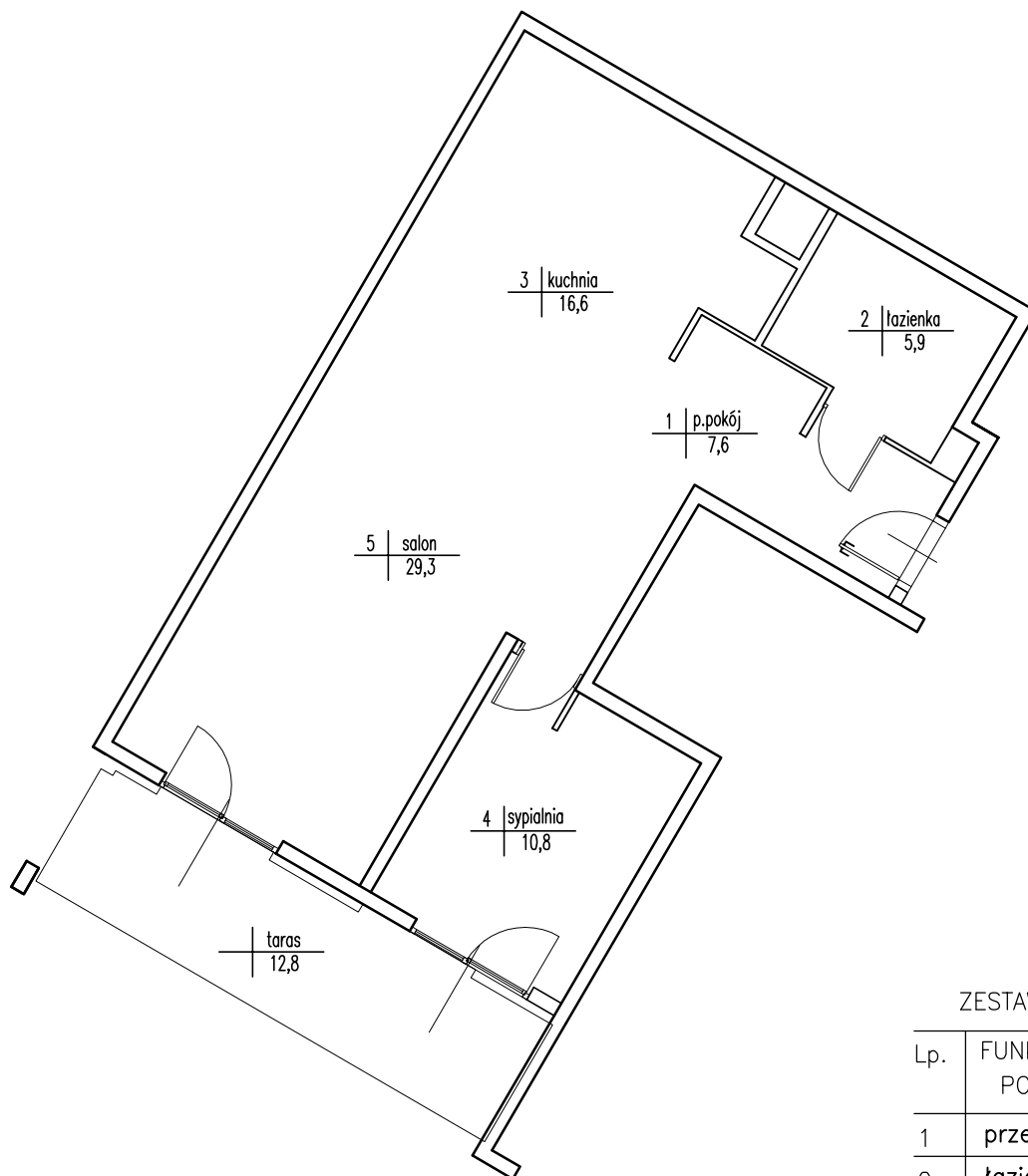
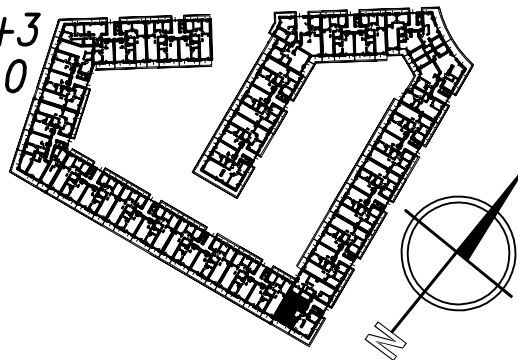


KARTA LOKALU NR 160

Apartamenty "Scandinavian House"
Wilanów, Warszawa ul. Rzeczypospolitej 18

APARTAMENTY WILANÓW
SCANDINAVIAN
H O U S E

poziom +3
klatka A10



ZESTAWIENIE POWIERZCHNI

Lp.	FUNKCJA POM.	POW. UŻYT. [m ²]
1	przedpokój	7,6
2	łazienka	5,9
3	kuchnia	16,6
4	sypialnia	10,8
5	salon	29,3
RAZEM		70,2

Opracowanie wykonano wg PN-70 B-02365 na podstawie pomiaru z lutego 2010r.

DATA:	17.02.2010r.		
POMIERZYŁ:	Adam Bieniak Krzysztof Rydzik		
SKARTOWAŁ:	Krzysztof Rydzik		