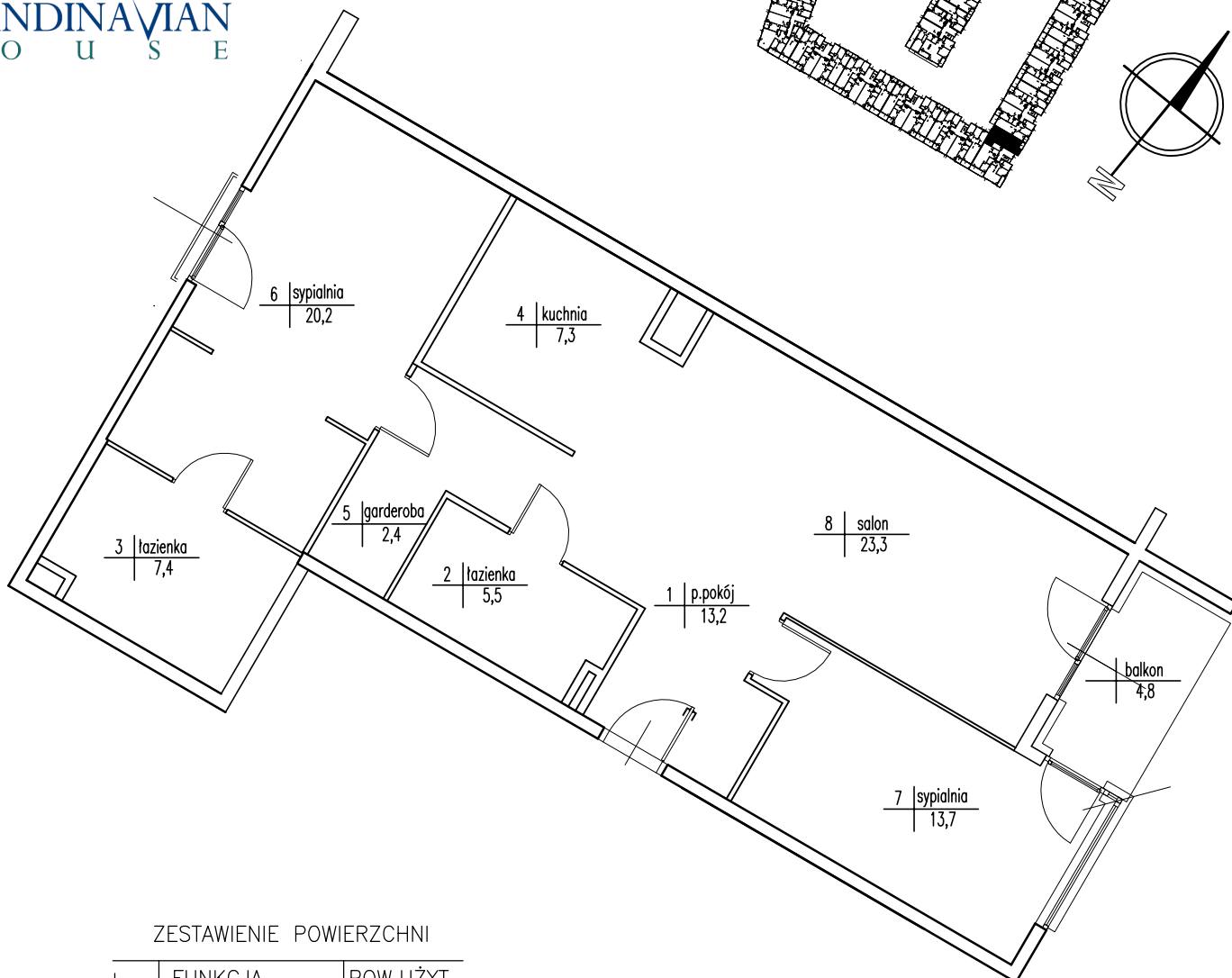
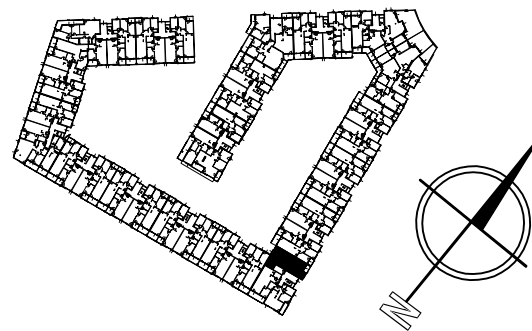


# KARTA LOKALU NR 155

poziom +1  
klatka A10

Apartamenty "Scandinavian House"  
Wilanów, Warszawa ul. Rzeczypospolitej 18

APARTAMENTY WILANÓW  
**SCANDINAVIAN**  
H O U S E



## ZESTAWIENIE POWIERZCHNI

Lp.	FUNKCJA POM.	POW.UŻYT. [m <sup>2</sup> ]
1	przedpokój	13,2
2	łazienka	5,5
3	łazienka	7,4
4	kuchnia	7,3
5	garderoba	2,4
6	sypialnia	20,2
7	sypialnia	13,7
8	salon	23,3
RAZEM		<b>93,0</b>

Opracowanie wykonano wg PN-70 B-02365 na podstawie pomiaru z lutego 2010r.

DATA:	17.02.2010r.		
POMIERZYŁ:	Adam Bieniak Krzysztof Rydzik		
SKARTOWAŁ:	Krzysztof Rydzik		