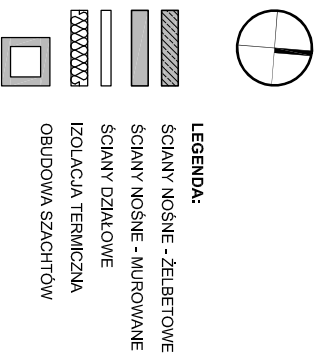
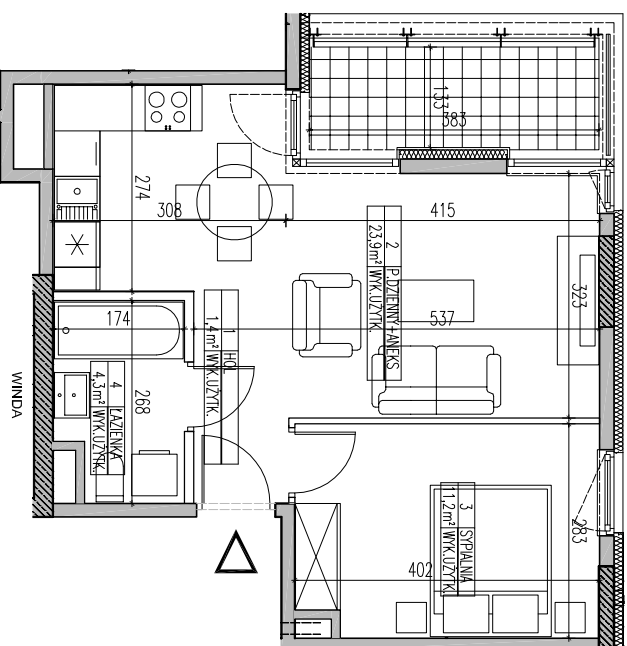
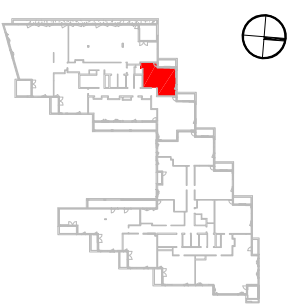


SKALA 1:100



BUDYNEK MIESZKALNY Z LOKALAMI
USŁUGOWYMI I GARAŻEM PODZIEMNYM PRZY
AL. BOHATERÓW WRZEŚNIA W WARSZAWIE
La Tour

LOKAL	A.12.104
TYP	2-POKOJOWE
KLASYF.	A
PIĘTRO	11
POW. UŻYTKOWA	40,8 m ²



1	HOL	1,4 m ²
2	POKOJ DZIENNY + ANEKS	23,9 m ²
3	SYPALNIA	11,2 m ²
4	ŁAZIENKA	4,3 m ²
POWIERZCHNIA UŻYTKOWA		40,8 m ²
BALCON		5,2 m ²

WYSOKOŚĆ PODMIESZCZENIA OK. 2,85m

Bouygues
Immobilier
POLSKA

INWESTOR:
BOUYGUES IMMOBILIER
04-638 WARSZAWA AL. BOHATERÓW WRZEŚNIA 14

GERENTYSTWA PROJEKTANT:

MKC ARCHITEKCI
MIECZEJEWSKI KASPRZYCKI CZAPLIŃSKI
04-724 Warszawa ul. Janowska 13
00-520 Warszawa ul. Chałubińskiego 14
e-mail: biuro@mkc.com.pl
telefon: 22 612 41 44
internet: www.mkc.com.pl

UWAGA:
URZĄDZENIA SANITARNE I KUCHENNE. DRZWI WEJŚCIOWE, STOPNIE NA TARASIE
POFOTOFERTR. MATERIAŁY WYKONCZONIOWE POCŁOGI, PANELET, GLAZURY, TERAKOTA, NIE
STANOWIĄ WYPOSAŻENIA LOKALI MIESZKALNYCH, ROZMIESZCZENIE URZĄDZEŃ
SANITARNYCH I KUCHENNYCH PRZEISTWOKÓW JEST JAKO PRZYKŁADOWE.
W KUCHENNIKACH, ŁAZIENKACH I WC - INSTALACJE WĄSIBENNE
NA WARSZTATY WYKONCZONIOWE PRZEIDZIĄNO ZAM.
WYMIAR NA PLANIE MIESZKANIA PODANE SA W ŚWIETLE KONSTRUKCJA BEZ TYNKOW

NR RSJ/2012
KW / A.12.104

DATA:
KWIETNIEK 2012