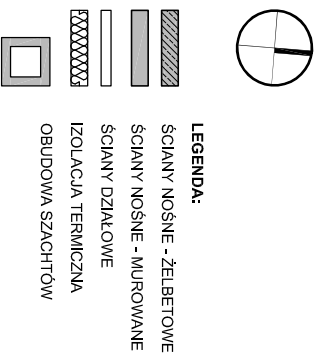
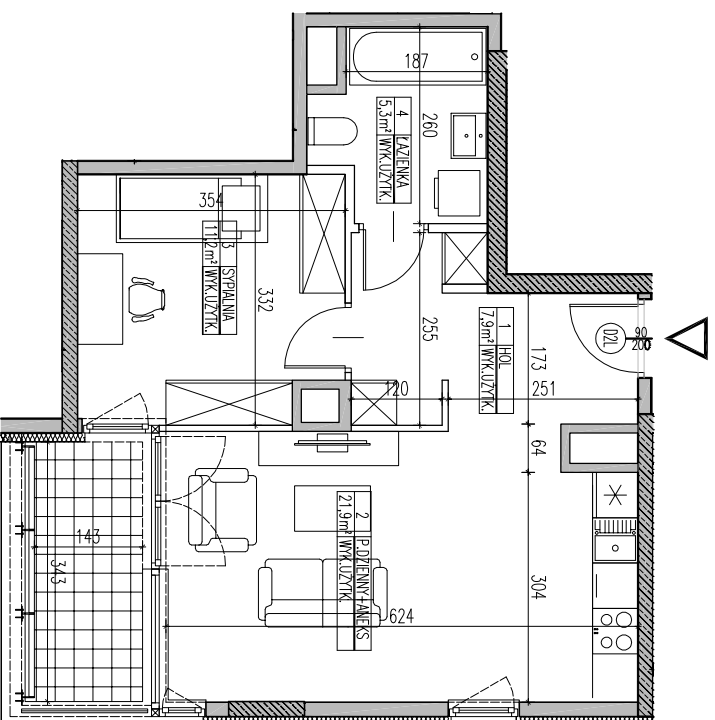
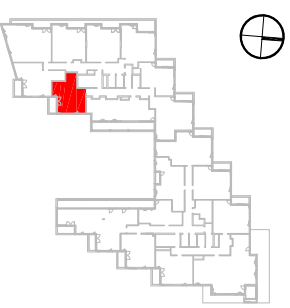


SKALA 1:100



BUDYNEK MIESZKALNY Z LOKALAMI
USŁUGOWYMI I GARAŻEM PODZIEMNYM PRZY
AL. BOHATERÓW WRZEŚNIA W WARSZAWIE
La Tour

LOKAL	A.11.98
TYP	2-POKOJOWE
KLASYF.	A
PIĘTRO	10
POW. UŻYTKOWA	46,3 m ²



1	HOL	7,9 m ²
2	POKOJ DZIENNY + ANEKS	21,9 m ²
3	SYPIALNIA	11,2 m ²
4	ŁAZIENKA	5,3 m ²
POWIERZCHNIA UŻYTKOWA		46,3 m ²
BALCON		4,9 m ²

WYSOKOŚĆ PODMIESZCZENIA OK. 2,85m

Bouygues
Immobilier
POLSKA

INWESTOR:
BOUYGUES IMMOBILIER
04-838 WARSZAWA AL. BOHATERÓW WRZEŚNIA 14

GBRERALNY PROJEKTANT:
MKC ARCHITEKCI
MIERZEJEWSKI KASPRZYŃSKI CZAPLIŃSKI
04-714 Warszawa ul. Janowska 13
tel. 22 612 42 44
e-mail: biuro@mkc.com.pl
internet: www.mkc.com.pl

UWAGA:
URZĄDZENIA SANITARNE I KUCHENNE. DRZWI WEJŚCIOWE, STÓPNIE NA TERASIE
PODPIĘTR. MATERIAŁY WYKONCZONIOWE PŁOCI, PANELE, GLAZURA, TERAKOTA, NIE
STANOWIĄ WYPOSAŻENIA LOKALI MIESZKALNYCH. ROZMIESZCZENIE URZĄDZEŃ
SANITARNYCH I KUCHENNYCH PRZEISTWOKÓW JEST JAKO PRZYKŁADOWE.
W KUCHNISKACH, ŁAZIENKACH I WC - INSTALACJE WĄSIBENNE
NA WARSZTATY WYKONCZONIOWE PRZEIDZIĄNO ZAM.
WYMIAR NA PLANIE MIESZKANIA PODANE SĄ W ŚWIETLE KONSTRUKCJI BEZ TYNKOW.

NR RYSUNKU
KM / A.11.98

DATA:
KWIECIEŃ 2012