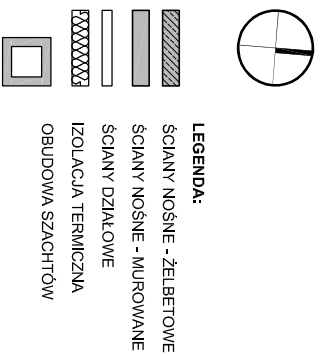
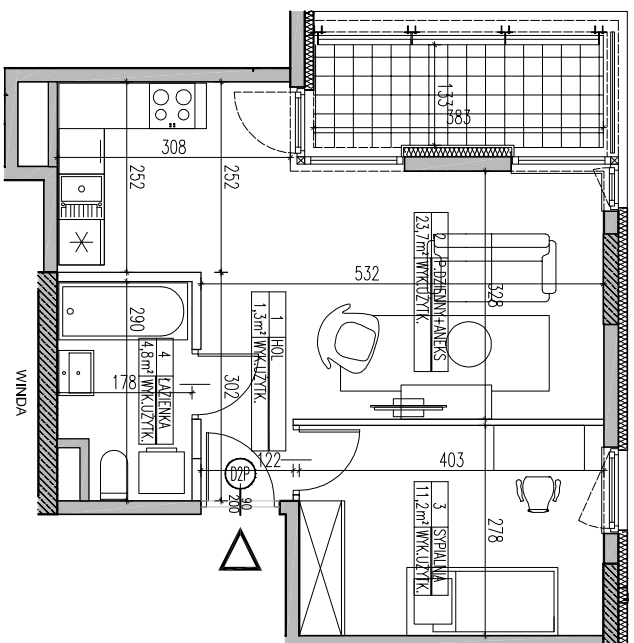
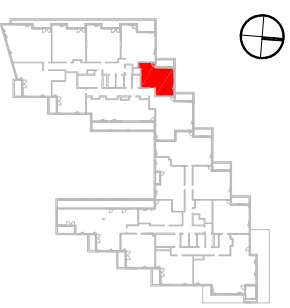


SKALA 1:100



BUDYNEK MIESZKALNY Z LOKALAMI
USŁUGOWYMI I GARAŻEM PODZIEMNYM PRZY
AL. BOHATERÓW WRZEŚNIA W WARSZAWIE
La Tour

LOKAL	A.11.95
TYP	2-POKojowe
KLATKA	A
PIĘTRO	10
POW. UŻYTKOWA	41,0 m ²



1	HOL	1,3 m ²
2	POKOJ DZIENNY + ANEKS	23,7 m ²
3	SYPALNIA	11,2 m ²
4	ŁAZIENKA	4,8 m ²
POWIERZCHNIA UŻYTKOWA		41,0 m ²
BALCON		5,2 m ²

WYSOKOŚĆ PODMIESZCZENIA OK. 2,85m

Bouygues Immobilier
POLSKA

INWESTOR:
BOUYGUES IMMOBILIER
04-588 WARSZAWA, AL. BOHATERÓW 14

GERBIALNY PROJEKTANT:

MKC ARCHITEKCI
MIECZEJEWSKI KASPIŹYCKI CZAPLIŃSKI
04-174 Warszawa, ul. Janowska 13
tel. 22 622 11 11
e-mail: biuro@mkc.com.pl
internet: www.mkc.com.pl

UWAGA:
URZĄDZENIA SANITARNE I KUCHENNE, DRZWI WEJŚCIOWE, STÓPNIE NA TERASIE
PODŁOGI, MATERIAŁY WYKONCZONIOWE POKOJÓW, PANELE GLAZUR, TERAKOTA, NIE
STANOWIĄ WYPOSAŻENIA LOKALI MIESZKALNYCH, ROZUMIENIE URZĄDZEŃ
SANITARNYCH I KUCHENNYCH PRZESTAWIONE JEST JAKO PRZYKŁADOWE.
W KUCHNISKACH, ŁAZIENKACH I WC - INSTALACJE WĄSIBENNE
NA WARSZTATY WYKONCZONIOWE PRZEDZIĄDANO ZAM.
WYMIARY NA PLANIE MIESZKANIA PODANE SĄ W ŚWIETLE KONSTRUKCJI BEZ TYNKOW.

NR RYSUNKU
KM / A.11.95

DATA:
KWIETNIEM 2012