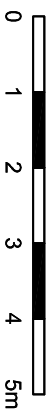
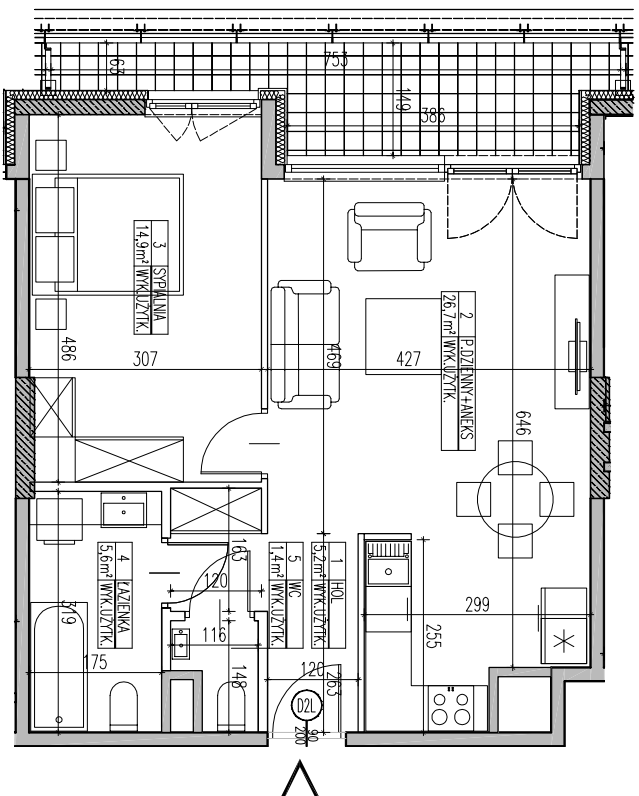
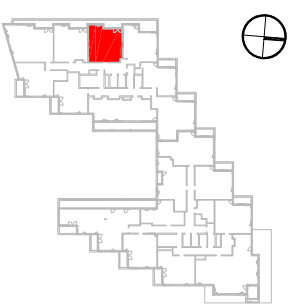


SKALA 1:100



BUDYNEK MIESZKALNY Z LOKALAMI  
USŁUGOWYMI I GARAŻEM PODZIEMNYM PRZY  
AL. BOHATERÓW WRZEŚNIA W WARSZAWIE  
La Tour

LOKAL	A.11.102
TYP	2-POKOJOWE
KLATKA	A
PIĘTRO	10
POW. UŻYTKOWA	53,8 m <sup>2</sup>



LEGENDA:

- ŚCIANY NOŚNE - ŻELBETOWE
- ŚCIANY NOŚNE - MUROWANE
- ŚCIANY DZIAŁOWE
- IZOLACJA TERMICZNA
- OBUDOWA SZACHTOW

1	H01	5,2 m <sup>2</sup>
2	POKÓJ DZIENNY + ANEKS	26,7 m <sup>2</sup>
3	SYPIALNIA	14,9 m <sup>2</sup>
4	ŁAZIENKA	5,6 m <sup>2</sup>
5	W.C.	1,4 m <sup>2</sup>
POWIERZCHNIA UŻYTKOWA		53,8 m <sup>2</sup>
BALCON		8,1 m <sup>2</sup>

WYSOKOŚĆ PODMIESZCZENIA OK. 2,85m

**Bouygues**  
Immobilier  
POLSKA

INWESTOR:  
BOUYGUES IMMOBILIER

04-588 WARSZAWA AL. BOHATERÓW WRZEŚNIA 14

GBRERALNY PROJEKTANT:  
**MKCA** ARCHITEKCI  
MIERZEJEWSKI KASPRZYŃSKI CZAPLIŃSKI

04-174 Warszawa ul. Janowska 13  
00-611 Warszawa ul. Włocławska 14  
tel. 22 612 42 44  
e-mail: biuro@mkca.com.pl  
internet: www.mkca.com.pl

UWAGA:  
URZĄDZENIA SANITARNE I KUCHENNE, DRZWI WEJŚCIOWE, STOPNIE NA TARASIE  
PODŁOŻE, MATERIAŁY WYKONCZONIOWE POKÓJ PARWET, GLAZURA, TERAKOTA, NIE  
STANOWIĄ WYPOSAŻENIA LOKALI MIESZKALNYCH, ROZMIESZCZENIE URZĄDZEŃ  
SANITARNYCH I KUCHENNYCH PRZEŚTAWIONE JEST JAKO PRZYKŁADOWE.  
W KUCHNISKACH, ŁAZIENKACH I W.C. INSTALACJE MĄSIBIENNE  
NA WARSZTATY WYKONCZONIOWE PRZEZIOJANO ZAM.  
WYMIAR NA PLANIE MIESZKANIA PODANE SA W ŚWIETLE KONSTRUKCJA BEZ TYNKOW.

NR PROJEKTU  
KM / A.11.102

DATA:  
KWIETNIEK 2012