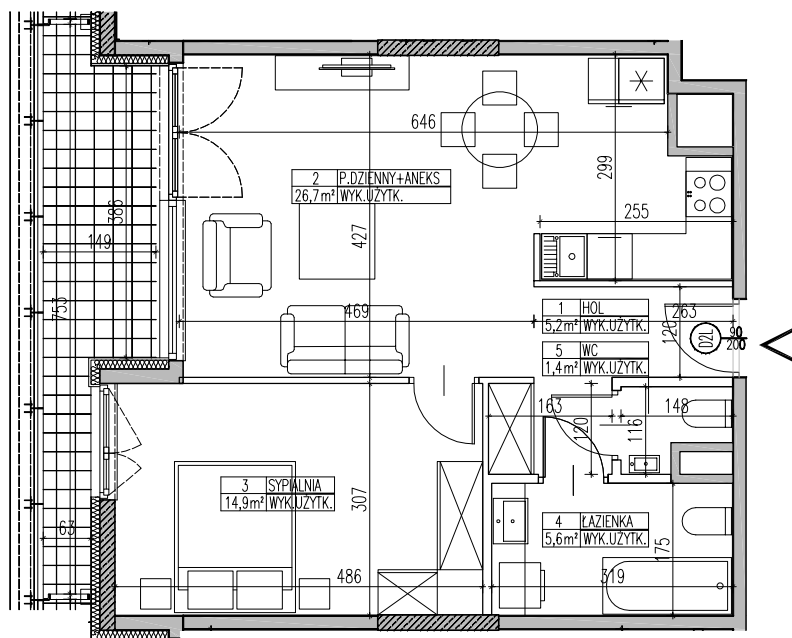
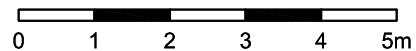


SKALA 1:100

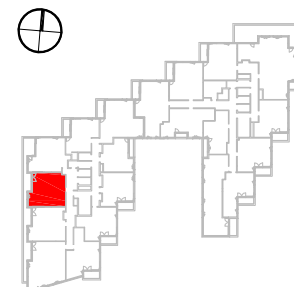


LEGENDA:

- ŚCIANY NOŚNE - ŻELBETOWE
- ŚCIANY NOŚNE - MUROWANE
- ŚCIANY DZIAŁOWE
- IZOLACJA TERMICZNA
- OBUDOWA SZACHTÓW

BUDYNEK MIESZKALNY Z LOKALAMI
USŁUGOWYMI I GARAŻEM PODZIEMNYM PRZY
AL. BOHATERÓW WRZEŚNIA W WARSZAWIE
La Tour

LOKAL	A.10.93
TYP	2-POKOJOWE
KLATKA	A
PIĘTRO	9
POW. UŻYTKOWA	53,8 m2



1	HOL	5,2 m ²
2	POKÓJ DZIENNY + ANEKS	26,7 m ²
3	SYPIALNIA	14,9 m ²
4	ŁAZIENKA	5,6 m ²
5	WC	1,4 m ²
POWIERZCHNIA UŻYTKOWA		53,8 m ²
BALKON		8,1 m ²

WYSOKOŚĆ POMIESZCZENIA OK. 2,63m



INWESTOR:
BOUYGUES IMMOBILIER
00-638 WARSZAWA AL. ARMI LUDOWEJ 14

GENERALNY PROJEKTANT:
MKCA ARCHITEKCI
MIERZEJEWSKI KASPRZYCKI CZAPLICKI
04-174 Warszawa ul. Tarnowiecka 13
tel/fax: +48 22 612 44 88, +48 22 612 43 44
e-mail: biuro@mkc.com.pl
internet: www.mkc.com.pl



UWAGA:
URZĄDZENIA SANITARNE I KUCHENNE, DRZWI WEWNĘTRZNE, STOPNIE NA TARAS I
PORTFENETRY, MATERIAŁY WYKONCZENIOWE PODŁÓG (PARKIET, GLAZURA, TERAKOTA) NIE
STANOWIĄ WYPOSAŻENIA LOKALI MIESZKALNYCH. ROZMIESZCZENIE URZĄDZEŃ
SANITARNYCH I KUCHENNYCH PRZEDSTAWIONE JEST JAKO PRZYKŁADOWE.
W KUCHNIACH, ŁAZIENKACH I WC - INSTALACJE NAŚCIENNE.
NA WARSZTATY WYKONCZENIOWE PRZEWIDZIANO 2cm.
WYMARY NA PLANIE MIESZKANIA PODANE SA W ŚWIETLE KONSTRUKCJI BEZ TYNKÓW.

NR RYSUNKU:
KM / A.10.93

DATA:
KWIECIEŃ 2012