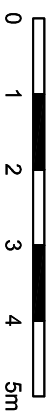
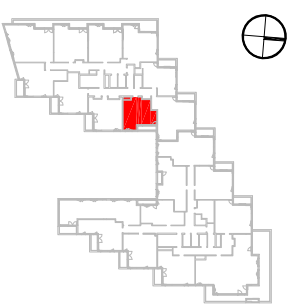


SKALA 1:100

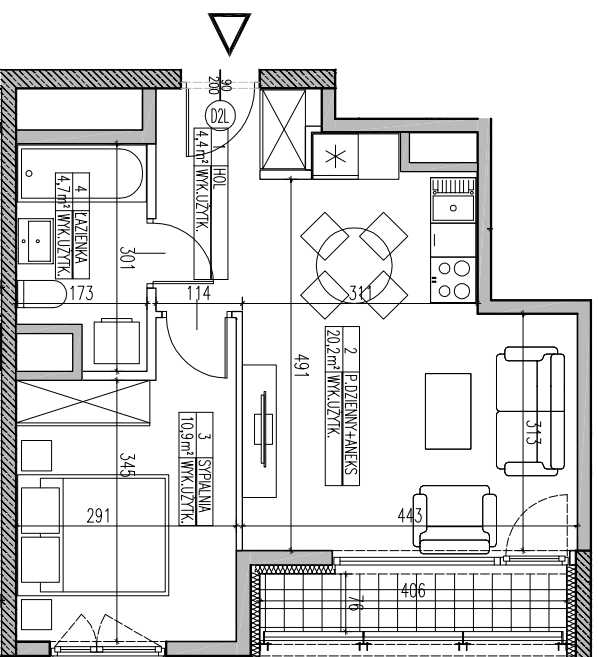


BUDYNEK MIESZKALNY Z LOKALAMI
USŁUGOWYMI I GARAŻEM PODZIEMNYM PRZY
AL. BOHATERÓW WRZEŚNIA W WARSZAWIE
La Tour

LOKAL	A.10.87
TYP	2-POKOJOWE
KLATKA	A
PIĘTRO	9
POW. UŻYTKOWA	40,2 m ²



1	HOL	4,4 m ²
2	POKOJ DZIENNY + ANEKS	20,2 m ²
3	SYPIALNIA	10,9 m ²
4	ŁAZIENKA	4,7 m ²
POWIERZCHNIA UŻYTKOWA		40,2 m ²
BALCON		3,1 m ²



LEGENDA:

- ŚCIANY NOŚNE - ŻELBETOWE
- ŚCIANY NOŚNE - MUROWANE
- ŚCIANY DZIAŁOWE
- IZOLACJA TERMICZNA
- OBUDOWA SZACHTOW



INWESTOR:
BOUYGUES IMMOBILIER
04-88 WARSZAWA AL. BOHATERÓW WRZEŚNIA 14

GERBIALNY PROJEKTANT:

MKCA ARCHITEKCI
MIERZEJEWSKI KASPRZYCKI CZAPLIŃSKI
04-174 Warszawa ul. Jerozolimska 13
00-746 Warszawa ul. Jerozolimska 13
tel: 22 612 42 44
e-mail: biuro@mkca.com.pl
internet: www.mkca.com.pl

UWAGA:
URZĄDZENIA SANITARNE I KUCHENNE DRUŻYNIENIOWE, STOPNIE NADZIEMNE
PODZIEMNE, MATERIAŁY WYKONCZONIOWE PŁOKI, PANELE, GLAZURA, TERAKOTA, NIE
STANOWIĄ WYPOSAŻENIA LOKALI MIESZKALNYCH, ROZMIESZCZENIE URZĄDZEŃ
SANITARNYCH I KUCHENNYCH PRZEISTWODNIE JEST JAKO PRZYKŁADOWE,
W KUCHENNIKACH, ŁAZIENKACH I WC - INSTALACJE MĄSIBENNE
NA WARSZTATY WYKONCZONIOWE PRZEODZIĄNO ZAM.
WYMIAR NA PLANIE MIESZKANIA PODANE SA W ŚWIETLE KONSTRUKCJI BEZ TYNKOW

NR RYSUNKU
KM / A.10.87

DATA:
KWIETNIEK 2012