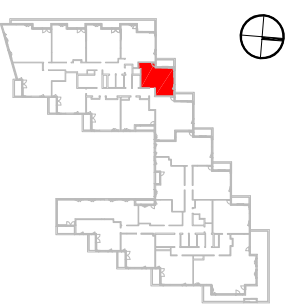


BUDYNEK MIESZKALNY Z LOKALAMI
USŁUGOWYMI I GARAŻEM PODZIEMNYM PRZY
AL. BOHATERÓW WRZEŚNIA W WARSZAWIE
La Tour

LOKAL	A.10.85
TYP	2-POKOJOWE
KLASYF.	A
PIĘTRO	9
POW. UŻYTKOWA	41,0 m ²



1	HOL	1,3 m ²
2	POKOJ DZIENNY + ANEKS	23,7 m ²
3	SYPALNIA	11,2 m ²
4	ŁAZIENKA	4,8 m ²
POWIERZCHNIA UŻYTKOWA		41,0 m ²
BALCON		5,2 m ²

WYSOKOŚĆ PODMIESZCZENIA OK. 2,85m

Bouygues Immobilier
POLSKA

INWESTOR:
BOUYGUES IMMOBILIER
04-638 WARSZAWA AL. BOHATERÓW 14

GENERALNY PROJEKTANT:

MKCA ARCHITEKCI
MIERZEJEWSKI KASPRZYCKI CZAPLIŃSKI
04-174 Warszawa ul. Janowska 13
tel. 22 622 42 44
e-mail: biuro@mkca.com.pl
internet: www.mkca.com.pl

UWAGA:
URZĄDZENIA SANITARNE I KUCHENNE, DRZWI WEJŚCIOWE, STÓPNIE NA TERASIE
PODPIĘTR. MATERIAŁY WYKONCZONIOWE POKOJÓW, PANELE GLAZURY, TERAKOTA, NIE
STANOWIĄ WYPOSAŻENIA LOKALI MIESZKALNYCH, ROZMIESZCZENIE URZĄDZEŃ
SANITARNYCH I KUCHENNYCH PRZEJŚCIOWE JEST JAKO PRZYKŁADOWE.
W KUCHNISKACH, ŁAZIENKACH I WC - INSTALACJE WĄSIBENNE
NA WARSTWY WYKONCZONIOWE PRZEJAZDOWO ZAM.
WYMIARY NA PLANIE MIESZKANIA PODANE SĄ W ŚWIETLE KONSTRUKCJI BEZ TYNKOW.

NR RRSJ/10/05
KM / A.10.85

DATA:
KWIETNIEŃ 2012