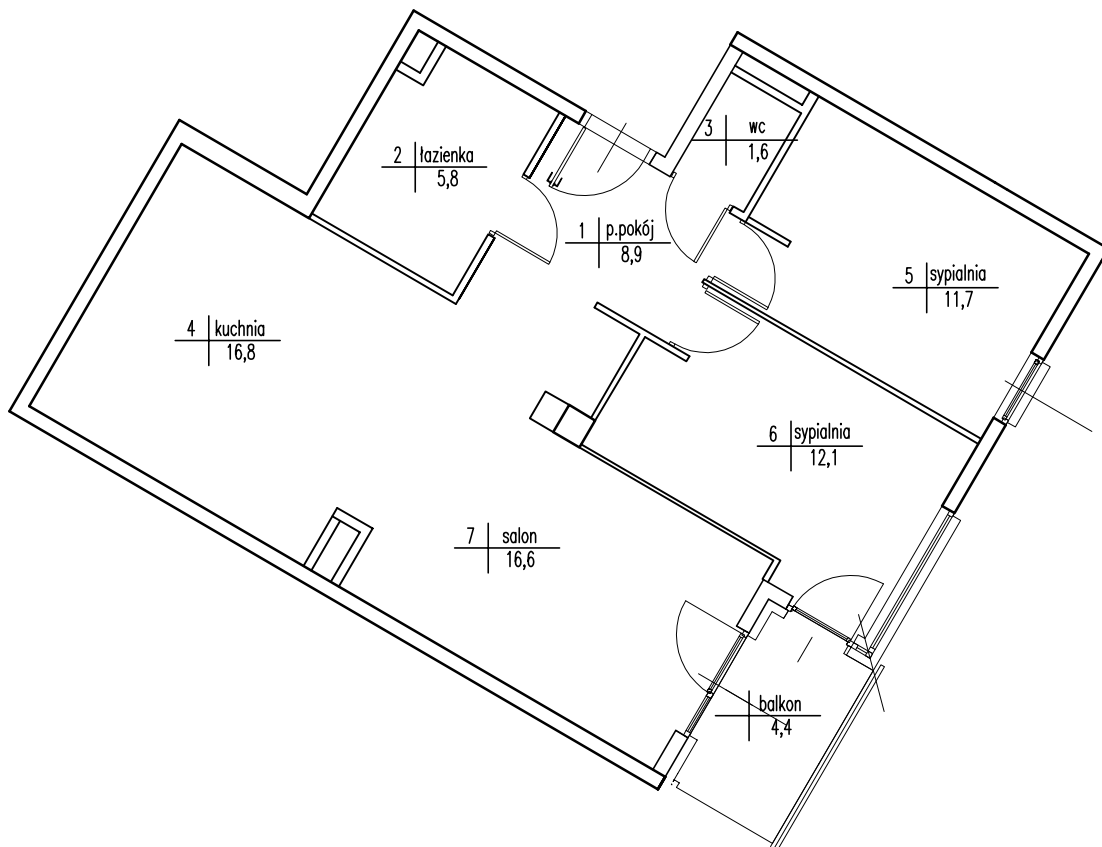
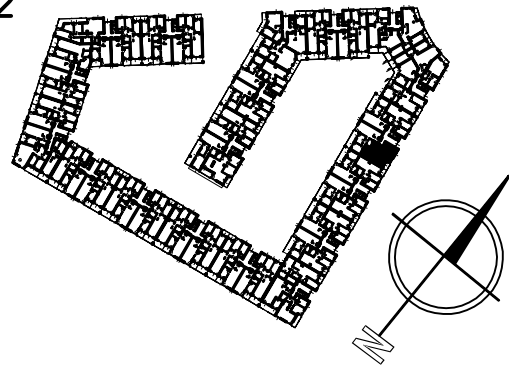


KARTA LOKALU NR 106

Apartamenty "Scandinavian House"
Wilanów, Warszawa ul. Rzeczypospolitej 18

APARTAMENTY WILANÓW
SCANDINAVIAN
H O U S E

poziom +2
klatka A7



ZESTAWIENIE POWIERZCHNI

Lp.	FUNKCJA POM.	POW.UŻYT. [m ²]
1	przedpokój	8,9
2	łazienka	5,8
3	wc	1,6
4	kuchnia	16,8
5	sypialnia	11,7
6	sypialnia	12,1
7	salon	16,6
RAZEM		73,5

Opracowanie wykonano wg PN-70 B-02365 na podstawie pomiaru z lutego 2010r.

DATA:	15.02.2010r.		
POMIERZYŁ:	Adam Bieniak Krzysztof Rydzik		
SKARTOWAŁ:	Krzysztof Rydzik		