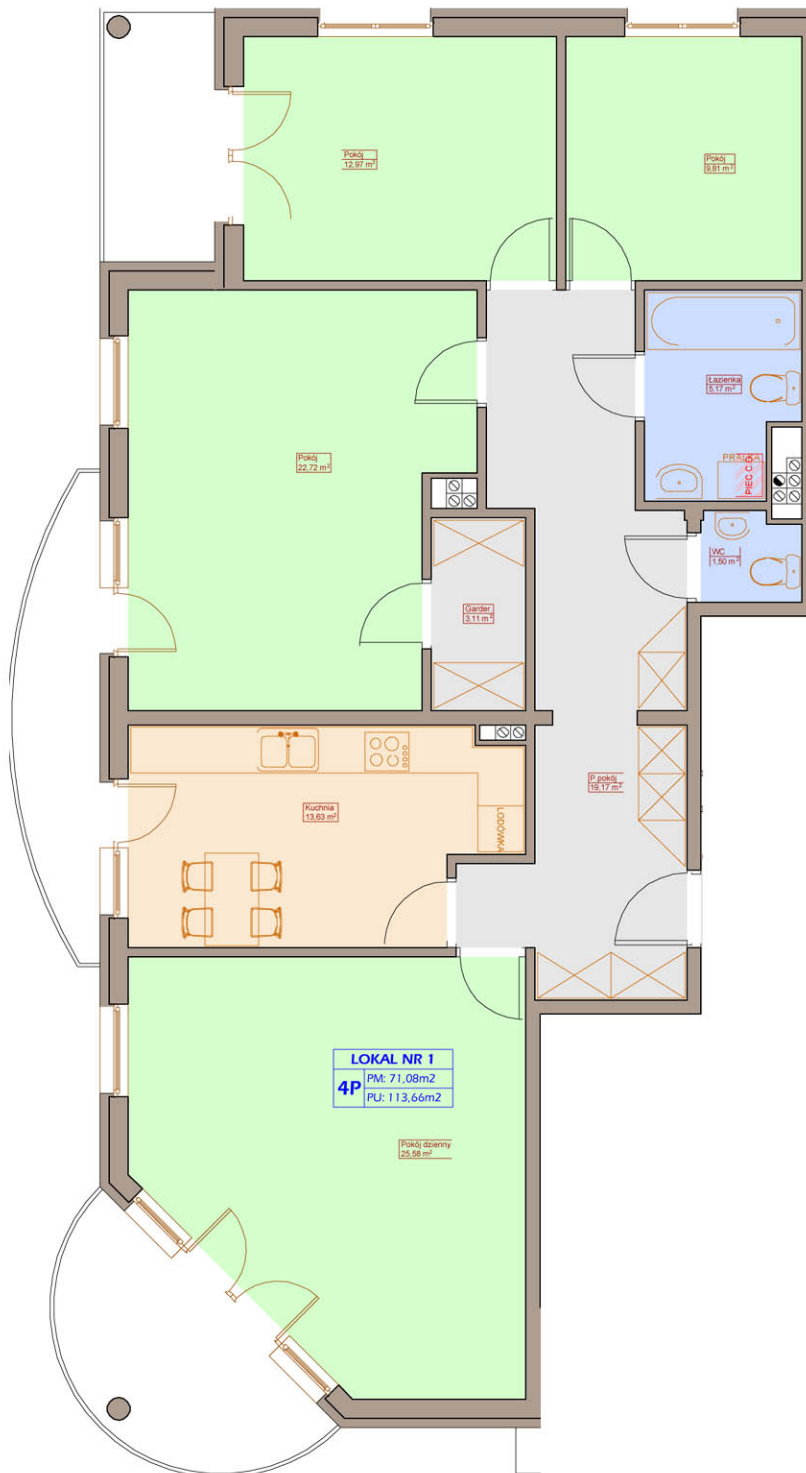


OTWOCK

BUDYNEK B1b

Budynek mieszkalny wielorodzinny
z garażami w podziemiu

RZUT PARTERU



LOKAL NR 1

Mieszkanie 4-pokojowe

Kuchnia	13,63m ²
Przedpokój	19,17m ²
Garderoba	3,11m ²
Łazienka	5,17m ²
WC	1,50m ²
Pokój dzienny	25,58m ²
Pokój	22,72m ²
Pokój	12,97m ²
Pokój	9,81m ²
RAZEM:	113,66m²

