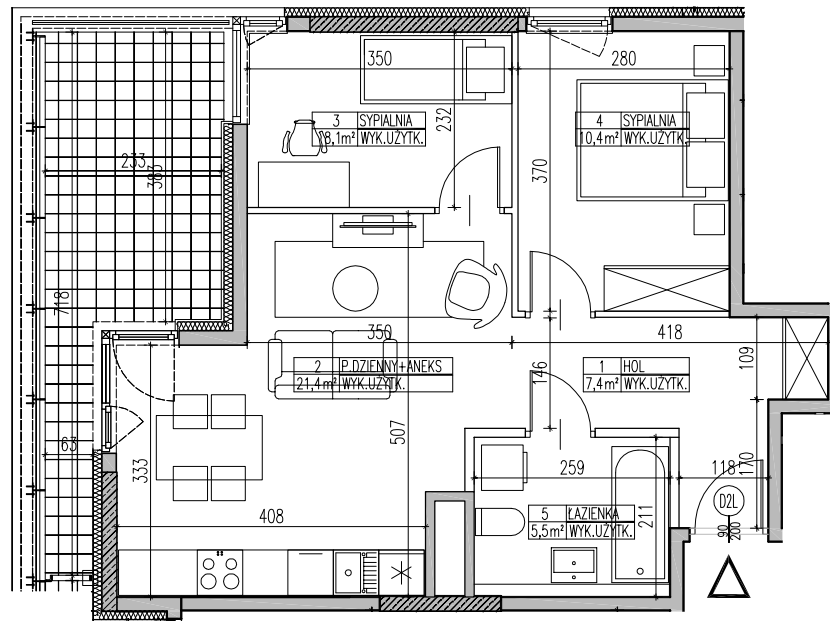


SKALA 1:100

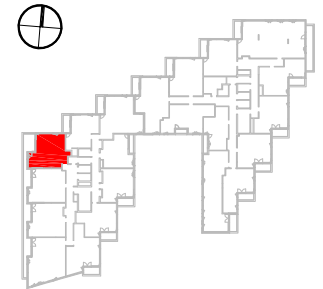


LEGENDA:

- ŚCIANY NOŚNE - ŻELBETOWE
- ŚCIANY NOŚNE - MUROWANE
- ŚCIANY DZIAŁOWE
- IZOLACJA TERMICZNA
- OBUDOWA SZACHTÓW

BUDYNEK MIESZKALNY Z LOKALAMI
USŁUGOWYMI I GARAŻEM PODZIEMNYM PRZY
AL. BOHATERÓW WRZEŚNIA W WARSZAWIE
La Tour

LOKAL	A.09.84
TYP	3-POKOJOWE
KLATKA	A
PIĘTRO	8
POW. UŻYTKOWA	52,8 m2



1	HOL	7,4 m²
2	POKÓJ DZIENNY + ANEKS	21,4 m²
3	SYPIALNIA	8,1 m²
4	SYPIALNIA	10,4 m²
5	ŁAZIENKA	5,5 m²
POWIERZCHNIA UŻYTKOWA		52,8 m²
BALKON		11,1 m²

WYSOKOŚĆ POMIESZCZENIA OK. 2,63m



INWESTOR:
BOUYGUES IMMOBILIER
00-638 WARSZAWA AL. ARMI LUDOWEJ 14

GENERALNY PROJEKTANT:
MKC ARCHITEKCI
MIERZEJEWSKI KASPRZYCKI CZAPLICKI
04-174 Warszawa ul. Tarnowiecka 13
tel/fax: +48 22 612 44 88; +48 22 612 43 44
e-mail: biuro@mkc.com.pl
internet: www.mkc.com.pl



UWAGA:
URZĄDZENIA SANITARNE I KUCHENNE, DRZWI WEWNĘTRZNE, STOPNIE NA TARAS I
PORTFENETRY, MATERIAŁY WYKONCZENIOWE PODŁÓG (PARKIET, GLAZURA, TERAKOTA) NIE
STANOWIĄ WYPOSAŻENIA LOKALI MIESZKALNYCH. ROZMIESZCZENIE URZĄDZEŃ
SANITARNYCH I KUCHENNYCH PRZEDSTAWIONE JEST JAKO PRZYKŁADOWE.
W KUCHNIACH, ŁAZIENKACH I W.C. - INSTALACJE NAŚCIENNE.
NA WARSTWY WYKONCZENIOWE PRZEWIDZIANO 2cm.
WYMIARY NA PLANIE MIESZKANIA PODANE SA W ŚWIETELNE KONSTRUKCJI BEZ TYNKÓW.

NR RYSUNKU:
KM / A.09.84

DATA:
KWIECIEŃ 2012