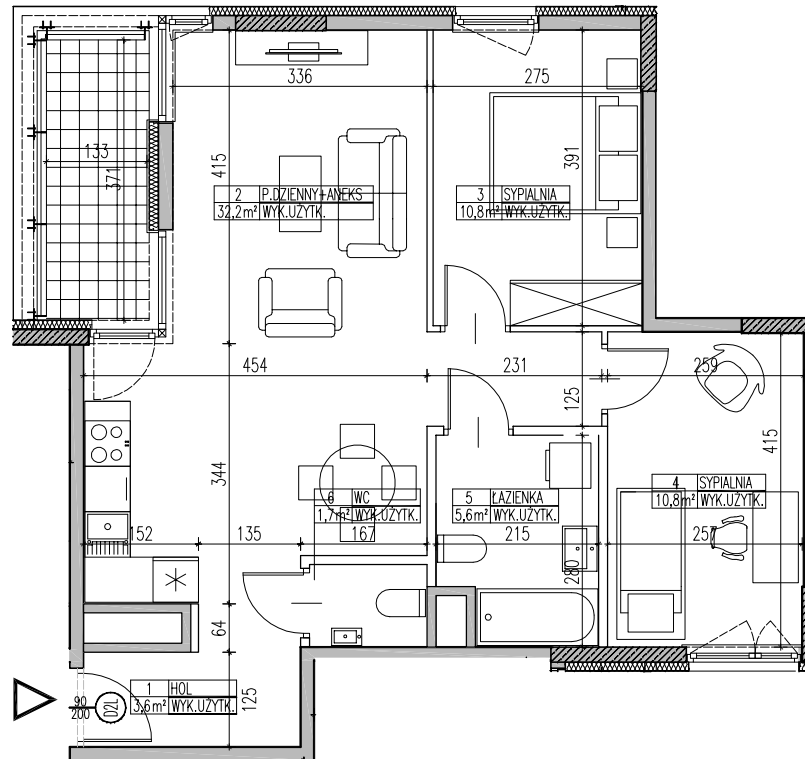
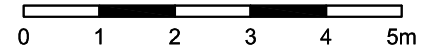


SKALA 1:100

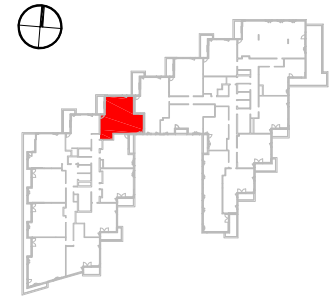


**LEGENDA:**

- ŚCIANY NOŚNE - ŻELBETOWE
- ŚCIANY NOŚNE - MUROWANE
- ŚCIANY DZIAŁOWE
- IZOLACJA TERMICZNA
- OBUDOWA SZACHTÓW

BUDYNEK MIESZKALNY Z LOKALAMI  
USŁUGOWYMI I GARAŻEM PODZIEMNYM PRZY  
AL. BOHATERÓW WRZEŚNIA W WARSZAWIE  
**La Tour**

LOKAL	A.08.66
TYP	3-POKOJOWE
KLATKA	A
PIĘTRO	7
POW. UŻYTKOWA	64,7 m <sup>2</sup>



1	HOL	3,6 m <sup>2</sup>
2	POKÓJ DZIENNY + ANEKS	32,2 m <sup>2</sup>
3	SYPIALNIA	10,8 m <sup>2</sup>
4	SYPIALNIA	10,8 m <sup>2</sup>
5	ŁAZIENKA	5,6 m <sup>2</sup>
6	WC	1,7 m <sup>2</sup>

POWIERZCHNIA UŻYTKOWA	64,7 m <sup>2</sup>
BALKON	5,0 m <sup>2</sup>

WYSOKOŚĆ POMIESZCZENIA OK. 2,63m



INWESTOR:  
**BOUYGUES IMMOBILIER**  
00-638 WARSZAWA AL. ARMI LUDOWEJ 14

GENERALNY PROJEKTANT:  
**MKC ARCHITEKCI**  
MIERZEJEWSKI KASPRZYCKI CZAPLICKI

04-174 Warszawa ul. Tarnowiecka 13  
tel/fax: +48 22 612 44 88; +48 22 612 43 44  
e-mail: biuro@mkc.com.pl  
internet: www.mkc.com.pl



UWAGA:  
URZĄDZENIA SANITARNE I KUCHENNE, DRZWI WEWNĘTRZNE, STOPNIE NA TARAS I  
PORTFENETRY, MATERIAŁY WYKONCZENIOWE PODŁÓG (PARKIET, GLAZURA, TERAKOTA) NIE  
STANOWIĄ WYPOSAŻENIA LOKALI MIESZKALNYCH. ROZMIESZCZENIE URZĄDZEŃ  
SANITARNYCH I KUCHENNYCH PRZEDSTAWIONE JEST JAKO PRZYKŁADOWE.  
W KUCHNIACH I ŁAZIENKACH I WC - INSTALACJE NAŚCIENNE.  
NA WARSTWY WYKONCZENIOWE PRZEWIDZIANO 2cm.  
WYMARY NA PLANIE MIESZKANIA PODANE SA W ŚWIETLE KONSTRUKCJI BEZ TYNKÓW.

NR RYSUNKU:  
**KM / A.08.66**

DATA:  
KWIECIEŃ 2012