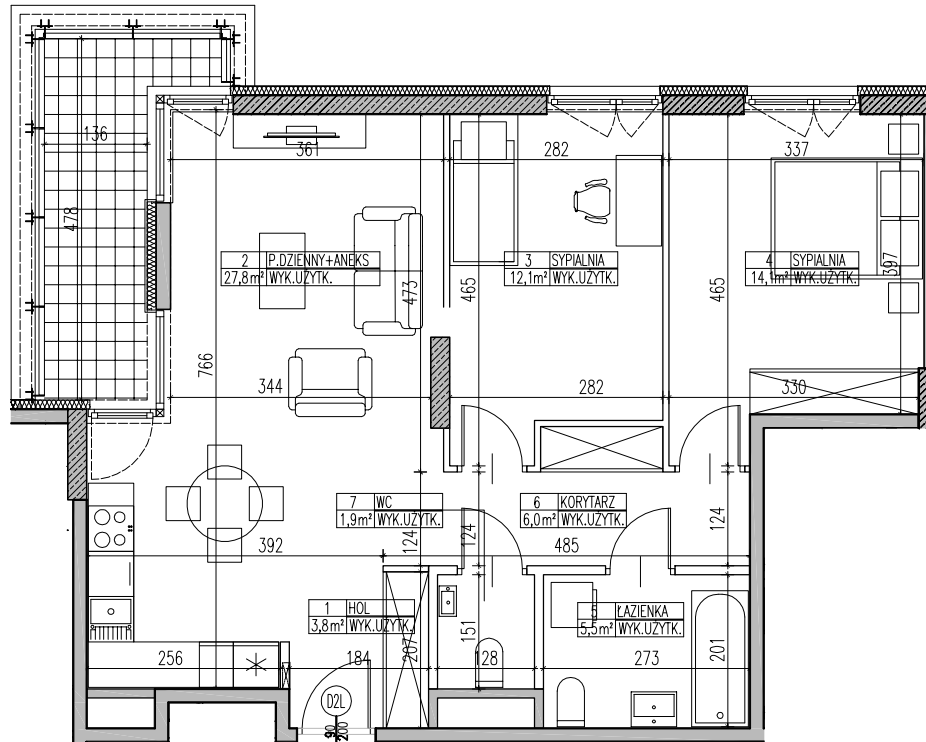
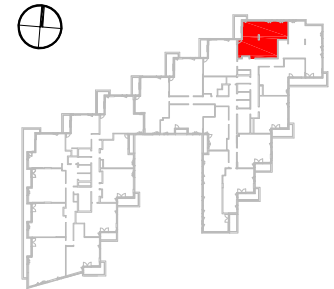


SKALA 1:100



BUDYNEK MIESZKALNY Z LOKALAMI
USŁUGOWYMI I GARAZEM PODZIEMNYM PRZY
AL. BOHATERÓW WRZEŚNIA W WARSZAWIE
La Tour

| | |
|---------------|---------------------|
| LOKAL | B.07.71 |
| TYP | 3-POKOJOWE |
| KLATKA | B |
| PIĘTRO | 6 |
| POW. UŻYTKOWA | 71,2 m ² |



| | | |
|---|-----------------------|---------------------|
| 1 | HOL | 3,8 m ² |
| 2 | POKÓJ DZIENNY + ANEKS | 27,8 m ² |
| 3 | SYPIALNIA | 12,1 m ² |
| 4 | SYPIALNIA | 14,1 m ² |
| 5 | ŁAZIENKA | 5,5 m ² |
| 6 | KORYTARZ | 6,0 m ² |
| 7 | WC | 1,9 m ² |

| | |
|--------------|---------------------|
| POWIERZCHNIA | 71,2 m ² |
| BALKON | 7,1 m ² |

WYSOKOŚĆ POMIESZCZENIA OK. 2,63m



INWESTOR:
BOUYGUES IMMOBILIER
00-638 WARSZAWA AL. ARMI LUDOWEJ 14

GENERALNY PROJEKTANT:
MKC ARCHITEKCI
MIERZEJEWSKI KASPRZYCKI CZAPLICKI
04-174 Warszawa ul. Tarnowiecka 13
tel/fax: +48 22 612 44 88; +48 22 612 43 44
e-mail: biuro@mkc.com.pl
internet: www.mkc.com.pl





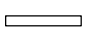
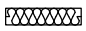

UWAGA:
URZĄDZENIA SANITARNE I KUCHENNE, DRZWI WEWNĘTRZNE, STOPNIE NA TARAS I
PORTFENETR, MATERIAŁY WYKONCZENIOWE PODŁÓG (PARKIET, GLAZURA, TERAKOTA) NIE
STANOWIĄ WYPOSAŻENIA LOKALI MIESZKALNYCH. ROZMIESZCZENIE URZĄDZEŃ
SANITARNYCH I KUCHENNYCH PRZEDSTAWIONE JEST JAKO PRZYKŁADOWE.
W KUCHNIACH, ŁAZIENKACH I W.C. - INSTALACJE NAŚCIENNE.
NA WARSTWY WYKONCZENIOWE PRZEWIDZIANO 2cm.
WYMARY NA PLANIE MIESZKANIA PODANE SA, W ŚWIETLE KONSTRUKCJI BEZ TYNKÓW.

NR RYSUNKU:
KM / B.07.71

DATA:
KWIECIEŃ 2012



LEGENDA:

-  ŚCIANY NOŚNE - ŻELBETOWE
-  ŚCIANY NOŚNE - MUROWANE
-  ŚCIANY DZIAŁOWE
-  IZOLACJA TERMICZNA
-  OBUDOWA SZACHTÓW