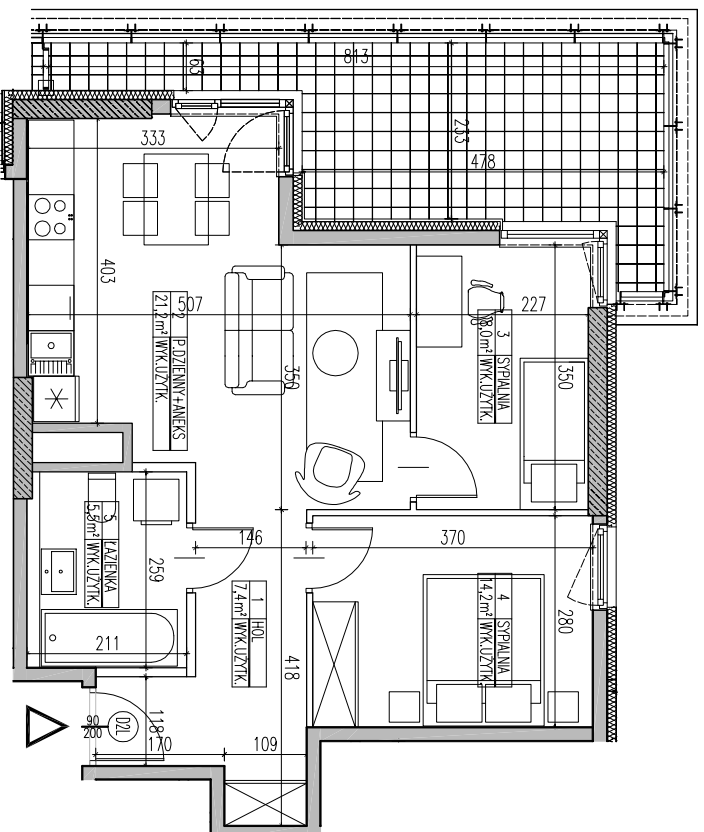
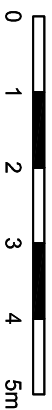


SKALA 1:100

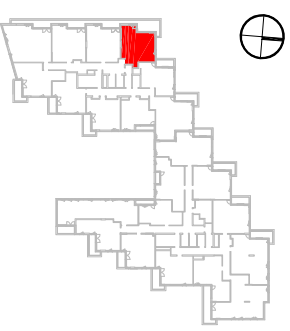


LEGENDA:

- SCIANY NOŚNE - ŻELBETOWE
- SCIANY NOŚNE - MUROWANE
- SCIANY DZIAŁOWE
- IZOLACJA TERMICZNA
- OBUDOWA SZACHTOW

BUDYNEK MIESZKALNY Z LOKALAMI  
USŁUGOWYMI I GARAŻEM PODZIEMNYM PRZY  
AL. BOHATERÓW WRZEŚNIA W WARSZAWIE  
La Tour

LOKAL	A07.64
TYP	3-POKOJOWE
KLASYF.	A
PIĘTRO	6
POW. UŻYTKOWA	56,2 m <sup>2</sup>



1	HOL	7,4 m <sup>2</sup>
2	POKOJ DZIENNY + ANEKS	21,2 m <sup>2</sup>
3	SYPIALNIA	8,0 m <sup>2</sup>
4	SYPIALNIA	14,2 m <sup>2</sup>
5	ŁAZIENKA	5,5 m <sup>2</sup>
POWIERZCHNIA UŻYTKOWA		56,2 m <sup>2</sup>
BALCON		13,9 m <sup>2</sup>

WYSOKOŚĆ PODMIESZCZENIA OK. 2,85m

**Bouygues**  
Immobilier  
POLSKA

INWESTOR:  
**BOUYGUES IMMOBILIER**  
04-888 WARSZAWA AL. BOHATERÓW WRZEŚNIA 14

GERBIALNY PROJEKTANT:

**MKC ARCHITEKCI**  
MIERZEJEWSKI KASPRZYŃSKI CZAPLIŃSKI  
04-174 Warszawa ul. Janowska 13  
00-611 Warszawa ul. Chałubińskiego 14  
e-mail: biuro@mkc.com.pl  
Internet: www.mkc.com.pl

UWAGA:  
URZĄDZENIA SANITARNE I KUCHENNE, DRZWI WEJŚCIOWE, STROPNIE NA TARASIE  
POTRZEBUJĄ MATERIAŁY WYKONCZĄNIOWE (PŁOCI, PANELE, GLAZURA, TERAKOTA) NIE  
STANOWIĄ WYPOSAŻENIA LOKALI MIESZKALNYCH, ROZMIESZCZENIE URZĄDZEŃ  
SANITARNYCH I KUCHENNYCH PRZEJŚCIOWYCH JEST JAKO PRZYKŁADOWE.  
W KUCHENNIKACH, ŁAZIENKACH I WC - INSTALACJE WĄSIBENNE  
NA WARSZTATY WYKONCZĄNIOWE PRZEZBIJANO ZAM.  
WYMIAR NA PLANIE MIESZKANIA PODANE SA W ŚWIETLE KONSTRUKCJI BEZ TYNKOW.

NR RRSJ/0007  
KM / A.07/64

DATA:  
KWIETNIE 2012