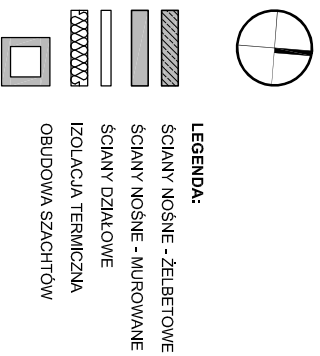
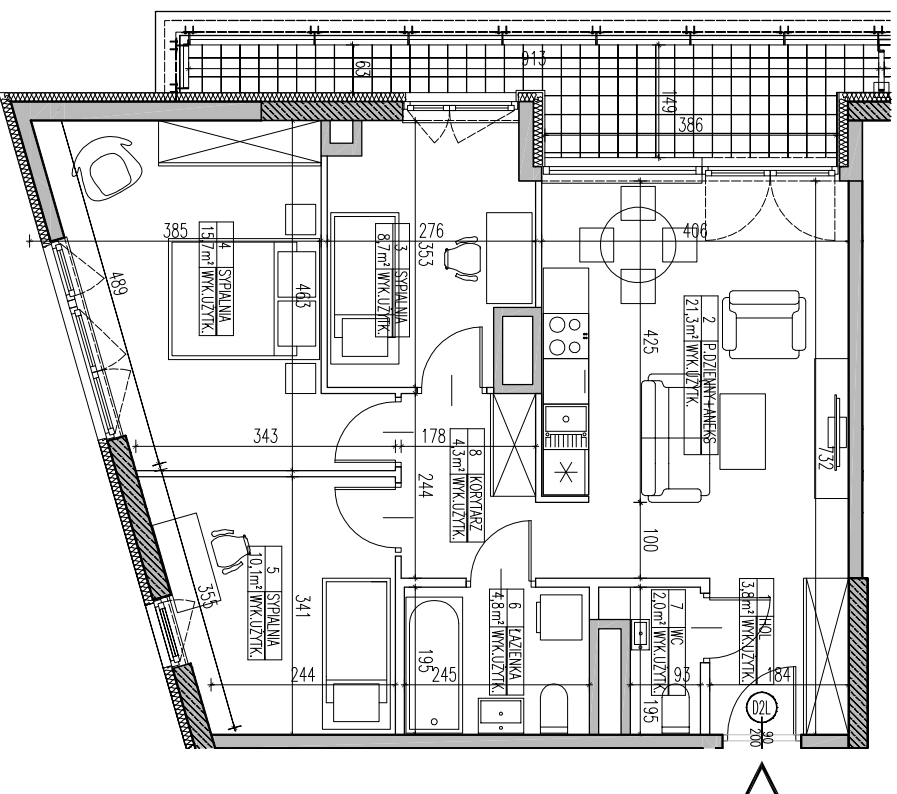
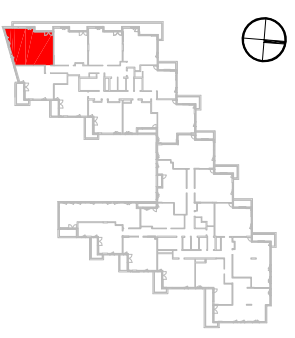


SKALA 1:100



BUDYNEK MIESZKALNY Z LOKALAMI
USŁUGOWYMI I GARAŻEM PODZIEMNYM PRZY
AL. BOHATERÓW WRZEŚNIA W WARSZAWIE
La Tour

LOKAL	A07.61
TYP	4+POKŁOJOWE
KLASYF.	A
PIĘTRO	6
Pow. UŻYTKOWA	70,7 m ²



1	HOL	3,8 m ²
2	POKOJ DZIENNY + ANIERS	21,3 m ²
3	SYPIALNIA	8,7 m ²
4	SYPIALNIA	15,7 m ²
5	SYPIALNIA	10,1 m ²
6	ŁAZIENKA	4,8 m ²
7	W.C.	2,0 m ²
8	KORYTARZ	4,3 m ²
POWIERZCHNIA UŻYTKOWA		70,7 m ²
BALCON		9,1 m ²

WYSOKOŚĆ PODMIESZCZENIA OK. 2,80m

Bouygues
Immobilier
POLSKA

INWESTOR:
BOUYGUES IMMOBILIER
04-838 WARSZAWA AL. BOHATERÓW WRZEŚNIA 14

GERBIALNY PROJEKTANT:

MKC ARCHITEKCI
MIECZEJEWSKI KASPIŹYCKI CZAPLIŃSKI
04-174 Warszawa ul. Jerozolimska 13
tel. 22 62 62 62
e-mail: biuro@mkc.com.pl
internet: www.mkc.com.pl

UWAGA:
UZDZIAŁEM SĄ WYKONCZĄCE I KUCHENNE DRZWI WENIĘTRZNE, STÓPNIE NA TARASIE
POFTEBETR. MATERIAŁY WYKONCZĄCIE POKŁÓJ, PARETET, GLAZURA, TERAKOTA, NIE
STANOWIĄ WYPOSAŻENIA. LOKALI MIESZKALNYCH, ROZMIESZCZENIE URZĄDZEŃ
SANITARNYCH I KUCHENNYCH PRZEISTWÓDNE JEST JAKO PRZYKŁADOWE.
W KUCHENNYCH, ŁAZIENKACH I W.C. INSTALACJE WĄSIBENNE
NA WARSZTATY WYKONCZĄCIE PRZEIDZIANO ZAM.
WYMIAR NA PLANIE MIESZKANIA PODANE SĄ W ŚWIETLE KONSTRUKCJI BEZ TYNKOW.

NR RRSJ/UKO/
KM / A.07.61
DATA:
KWIETNIEK 2012