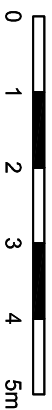
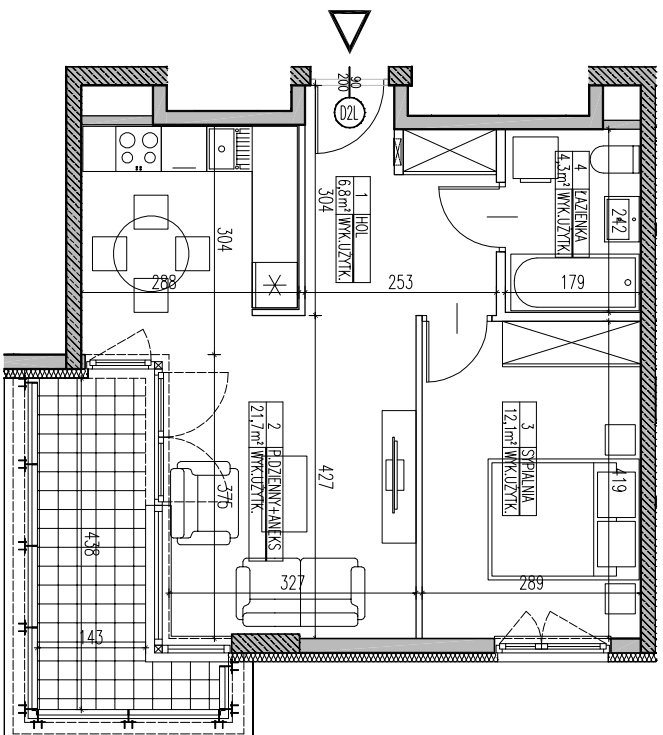
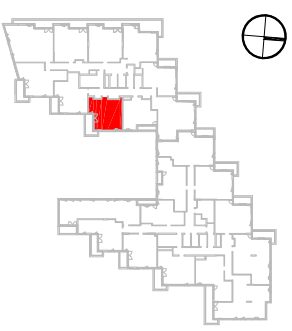


SKALA 1:100



BUDYNEK MIESZKALNY Z LOKALAMI
USŁUGOWYMI I GARAŻEM PODZIEMNYM PRZY
AL. BOHATERÓW WRZEŚNIA W WARSZAWIE
La Tour

LOKAL	A.07.58
TYP	2-POKOJOWE
KLASYF.	A
PIĘTRO	6
POW. UŻYTKOWA	44,9 m ²



1	HÓL	6,8 m ²
2	POKOJ DZIENNY + ANEKS	21,7 m ²
3	SYPIALNIA	12,1 m ²
4	ŁAZIENKA	4,3 m ²
POWIERZCHNIA UŻYTKOWA		44,9 m ²
BALCON		6,9 m ²

WYSOKOŚĆ PODMIESZCZENIA OK. 2,80m

Bouygues
Immobilier
POLSKA

INWESTOR:
BOUYGUES IMMOBILIER
04-588 WARSZAWA AL. BOHATERÓW WRZEŚNIA 14

GBRERALNY PROJEKTANT:
MKC ARCHITEKCI
MIERZEJEWSKI KASPRZYŃSKI CZAPLIŃSKI
04-174 Warszawa ul. Janowska 13
tel. 22 612 42 44
e-mail: biuro@mkc.com.pl
Internet: www.mkc.com.pl

UWAGA:
URZĄDZENIA SANITARNE I KUCHENNE. DRZWI WEJŚCIOWE, STÓPNIE NA TARASIE
POFOTOFETR. MATERIAŁY WYKONCZONIOWE POKOJÓW PARWENT, GLAZURA, TERAKOTA, NIE
STANOWIĄ WYPOSAŻENIA LOKALI MIESZKALNYCH. ROZWIĄZANIE URZĄDZEŃ
SANITARNYCH I KUCHENNYCH PRZEJŚCIOWE JEST JAKO PRZYKŁADOWE.
W KUCHENNIKACH, ŁAZIENKACH I WC - INSTALACJE MASYBENNE
NA WARSZTATY WYKONCZONIOWE PRZEZIEDZIANO ZAM.
WYMIAR NA PLANIE MIESZKANIA PODANE SA W ŚWIETLE KONSTRUKCJI BEZ TYNKOW.

NR RYSUNKU
KM / A.07.58

DATA:
KWIETNIEK 2012



LEGENDA:

- ŚCIANY NOŚNE - ŻELBETOWE
- ŚCIANY NOŚNE - MUROWANE
- ŚCIANY DZIAŁOWE
- IZOLACJA TERMICZNA
- OBUDOWA SZACHTÓW