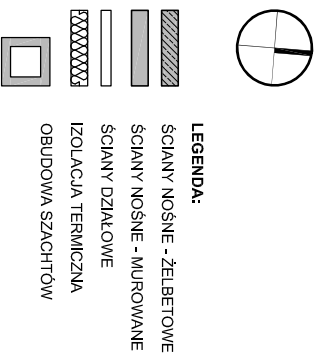
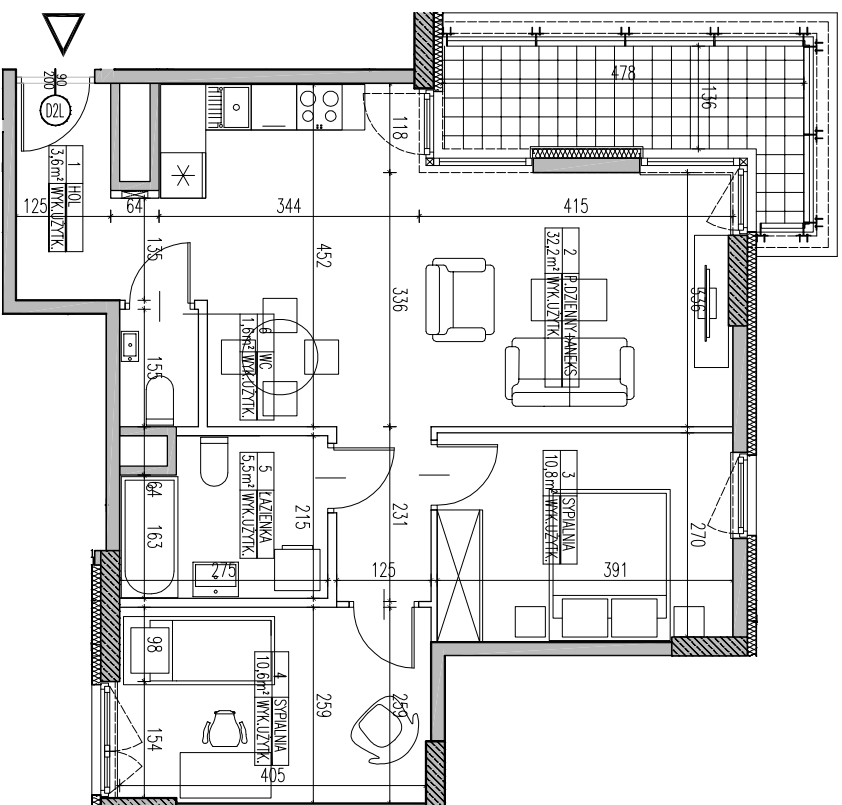
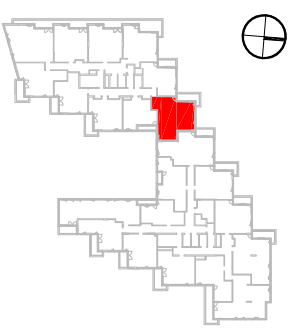


SKALA 1:100



BUDYNEK MIESZKALNY Z LOKALAMI
USŁUGOWYMI I GARAŻEM PODZIEMNYM PRZY
AL. BOHATERÓW WRZEŚNIA W WARSZAWIE
La Tour

LOKAL	A.07.56
TYP	3-POKOJOWE
KLATKA	A
PIĘTRO	6
POW. UŻYTKOWA	64,3 m ²



1	HOL	3,6 m ²
2	POKOJ DZIENNY + ANEKS	32,2 m ²
3	SYPIALNIA	10,8 m ²
4	SYPIALNIA	10,6 m ²
5	LAZIENKA	5,5 m ²
6	W.C.	1,6 m ²
POWIERZCHNIA UŻYTKOWA		64,3 m ²
BALCON		7,1 m ²

WYSOKOŚĆ PODMIESZCZENIA OK. 2,80m

Bouygues Immobilier
POLSKA

INWESTOR:
BOUYGUES IMMOBILIER
04-838 WARSZAWA AL. BOHATERÓW WRZEŚNIA 14

GERBIALNY PROJEKTANT:
MKC ARCHITEKCI
MIERZEJEWSKI KASPRZYCKI CZAPLIŃSKI
04-724 Warszawa ul. Janowska 13
10-000 Warszawa ul. Żwirki i Wigury 13
tel: 22 612 42 44 22 612 42 44
e-mail: biuro@mkc.com.pl
internet: www.mkc.com.pl

UWAGA:
URZĄDZENIA SANITARNE I KUCHENNE, DRZWI WEJŚCIOWE, STÓPNIKI NA TERASIE
PODLEGAJĄ WYKONANIU PRZEZ WYKONAWCĘ. WYKONAWCA NIE
POSIADAJĄC WYKONANIE PRZEZ WYKONAWCĘ. WYKONAWCA NIE
STANOWI WYKONANIE PRZEZ WYKONAWCĘ. WYKONAWCA NIE
SANITARNYCH I KUCHENNYCH PRZEZ WYKONAWCĘ. WYKONAWCA NIE
W KUCHENNYCH I LAZIENKACH I WC - INSTALACJE MIEŚNIENIE
NA WARSZAWY WYKONANIE PRZEZ WYKONAWCĘ.
WYMIAR NA PLANIE MIESZKANIA PODANE SĄ W ŚWIETLE KONSTRUKCJI BEZ WYMIARU

NR RRSJ/04/0
KM / A.07.56

DATA:
KWIETNIEK 2012