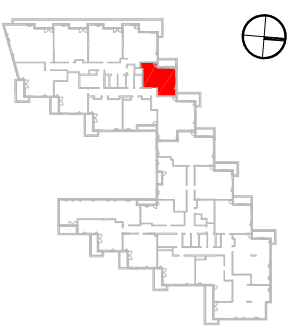


**BUDYNEK MIESZKALNY Z LOKALAMI
USŁUGOWYMI I GARAŻEM PODZIEMNYM PRZY
AL. BOHATERÓW WRZEŚNIA W WARSZAWIE
La Tour**

LOKAL	A07.55
TYP	2-POKOJOWE
KLATKA	A
PIĘTRO	6
POW. UŻYTKOWA	40,8 m ²



1	HOL	1,3 m ²
2	POKOJ DZIENNY + ANEKS	23,6 m ²
3	SYPALNIA	11,1 m ²
4	ŁAZIENKA	4,8 m ²
POWIERZCHNIA UŻYTKOWA		40,8 m ²
BALCON		5,0 m ²

WYSOKOŚĆ PODMIESZCZENIA OK. 2,8m

Bouygues
Immobilier
POLSKA

INWESTOR:
BOUYGUES IMMOBILIER
04-638 WARSZAWA AL. BOHATERÓW WRZEŚNIA 14

GERBIALNY PROJEKTANT:
MKCA ARCHITEKCI
MIERZEJEWSKI KASPRZYCKI CZAPLIŃSKI
04-774 Warszawa ul. Jarosławska 13
12-122
tel: 22 612 49 44
e-mail: biuro@mkca.com.pl
Internet: www.mkca.com.pl

UWAGA:
URZĄDZENIA SANITARNE I KUCHENNE. DRZWI WEJŚCIOWE, STÓPNIE NA TARASIE
POTRZEBUJĄ MATERIAŁY WYKONCZONIOWE (POCŁOGI, PANELETY, GLAZURY, TERAKOTA) NIE
STANOWIĄ WYPOSAŻENIA LOKALI MIESZKALNYCH. ROZMIESZCZENIE URZĄDZEŃ
SANITARNYCH I KUCHENNYCH PRZEISTAWIŁO SIĘ JAKO PRZYKŁADOWE.
W KUCHNISKACH I ŁAZIENKACH IWC - INSTALACJE WĄSIBENNE.
NA WARSZTATY WYKONCZONIOWE PRZEZIEDZIANO ZAM.
WYMIAR NA PLANIE MIESZKANIA PODANE SA W ŚWIETLE KONSTRUKCJI BEZ TYNKOW.

NR RYSUNKU
KM / A.07.55

DATA:
KWIETNIEK 2012