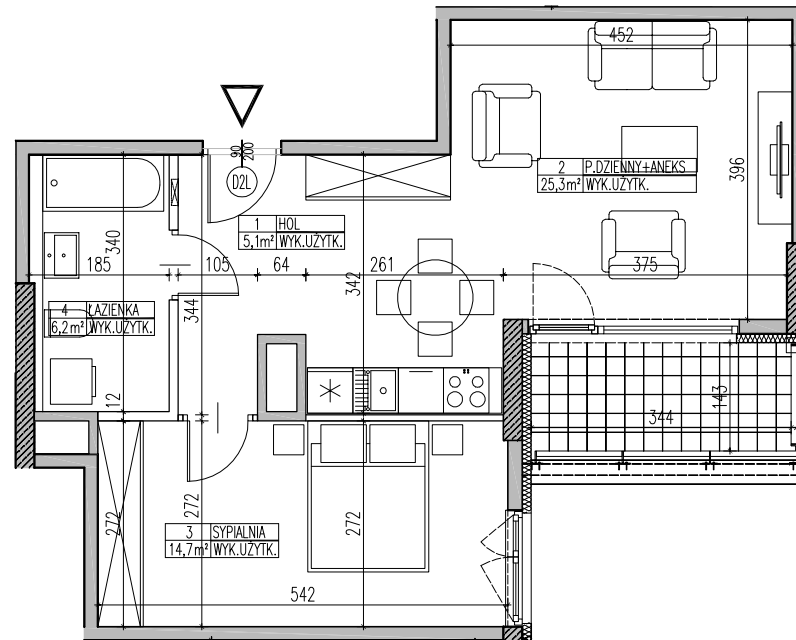
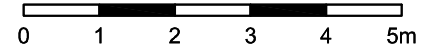


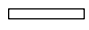
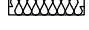



SKALA 1:100

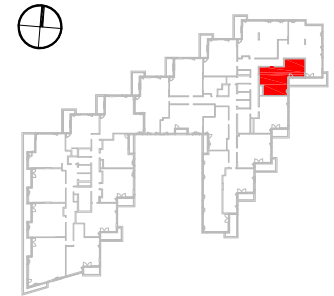


**LEGENDA:**

-  ŚCIANY NOŚNE - ŻELBETOWE
-  ŚCIANY NOŚNE - MUROWANE
-  ŚCIANY DZIAŁOWE
-  IZOLACJA TERMICZNA
-  OBUDOWA SZACHTÓW

BUDYNEK MIESZKALNY Z LOKALAMI  
USŁUGOWYMI I GARAŻEM PODZIEMNYM PRZY  
AL. BOHATERÓW WRZEŚNIA W WARSZAWIE  
**La Tour**

LOKAL	B.06.61
TYP	2-POKOJOWE
KLATKA	B
PIĘTRO	5
POW. UŻYTKOWA	51,3 m <sup>2</sup>



1	HOL	5,1 m <sup>2</sup>
2	POKÓJ DZIENNY+ANEKS	25,3 m <sup>2</sup>
3	SYPIALNIA	14,7 m <sup>2</sup>
4	ŁAZIENKA	6,2 m <sup>2</sup>
POWIERZCHNIA		51,3 m <sup>2</sup>
BALKON		4,9 m <sup>2</sup>

WYSOKOŚĆ POMIESZCZENIA OK. 2,63m



INWESTOR:  
**BOUYGUES IMMOBILIER**  
00-638 WARSZAWA AL. ARMI LUDOWEJ 14

GENERALNY PROJEKTANT:  
**MKC ARCHITEKCI**  
MIERZEJEWSKI KASPRZYCKI CZAPLICKI  
04-174 Warszawa ul. Tarnowiecka 13  
tel/fax: +48 22 612 44 88; +48 22 612 43 44  
e-mail: biuro@mkc.com.pl  
internet: www.mkc.com.pl

UWAGA:  
URZĄDZENIA SANITARNE I KUCHENNE, DRZWI WEWNĘTRZNE, STOPNIE NA TARAS I  
PORTFENETR, MATERIAŁY WYKONCZENIOWE PODŁÓG (PARKIET, GLAZURA, TERAKOTA) NIE  
STANOWIĄ WYPOSAŻENIA LOKALI MIESZKALNYCH. ROZMIESZCZENIE URZĄDZEŃ  
SANITARNYCH I KUCHENNYCH PRZEDSTAWIONE JEST JAKO PRZYKŁADOWE.  
W KUCHNIACH I ŁAZIENKACH I W.C - INSTALACJE NAŚCIENNE.  
NA WARSTWY WYKONCZENIOWE PRZEWIDZIANO 2cm.  
WYMIARY NA PLANIE MIESZKANIA PODANE SĄ W ŚWIETLE KONSTRUKCJI BEZ TYNKÓW.

NR RYSUNKU:  
**KM / B.06.61**

DATA:  
KWIECIEŃ 2012