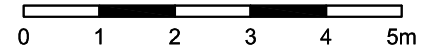
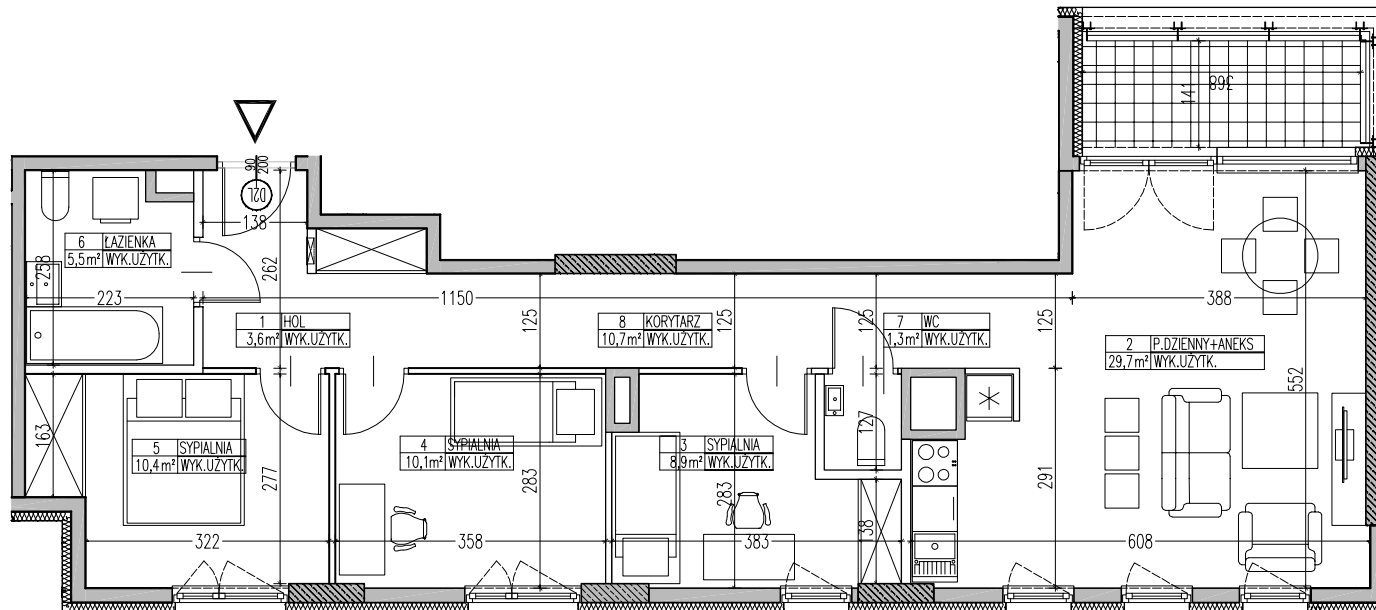
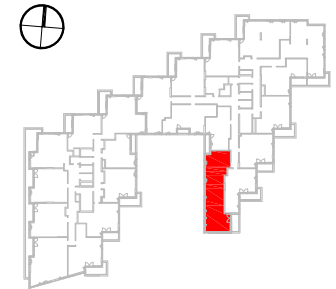


SKALA 1:100



BUDYNEK MIESZKALNY Z LOKALAMI  
USŁUGOWYMI I GARAZEM PODZIEMNYM PRZY  
AL. BOHATERÓW WRZEŚNIA W WARSZAWIE  
**La Tour**

LOKAL	B.05.53
TYP	4-POKOJOWE
KLATKA	B
PIĘTRO	4
POW. UŻYTKOWA	80,2 m <sup>2</sup>



**LEGENDA:**

- ŚCIANY NOŚNE - ŻELBETOWE
- ŚCIANY NOŚNE - MUROWANE
- ŚCIANY DZIAŁOWE
- IZOLACJA TERMICZNA
- OBUDOWA SZACHTÓW

1 HOL	3,6 m <sup>2</sup>
2 POKÓJ DZIENNY+ANEKS	29,7 m <sup>2</sup>
3 SYPIALNIA	8,9 m <sup>2</sup>
4 SYPIALNIA	10,1 m <sup>2</sup>
5 SYPIALNIA	10,4 m <sup>2</sup>
6 ŁAZIENKA	5,5 m <sup>2</sup>
7 WC	1,3 m <sup>2</sup>
8 KORYTARZ	10,7 m <sup>2</sup>

POWIERZCHNIA	80,2 m <sup>2</sup>
BALKON	5,2 m <sup>2</sup>

WYSOKOŚĆ POMIESZCZENIA OK. 2,63m



INWESTOR:  
**BOUYGUES IMMOBILIER**  
00-638 WARSZAWA AL. ARMI LUDOWEJ 14

GENERALNY PROJEKTANT:  
**MKC ARCHITEKCI**  
MIERZEJEWSKI KASPRZYCKI CZAPLICKI

04-174 Warszawa ul. Tarnowiecka 13  
tel/fax: +48 22 612 44 88; +48 22 612 43 44  
e-mail: biuro@mkc.com.pl  
internet: www.mkc.com.pl



UWAGA:  
URZĄDZENIA SANITARNE I KUCHENNE, DRZWI WEWNĘTRZNE, STOPNIE NA TARAS I  
PORTFENETR, MATERIAŁY WYKONCZENIOWE PODŁÓG (PARKIET, GLAZURA, TERAKOTA) NIE  
STANOWIĄ WYPOSAŻENIA LOKALI MIESZKALNYCH. ROZMIESZCZENIE URZĄDZEŃ  
SANITARNYCH I KUCHENNYCH PRZEDSTAWIONE JEST JAKO PRZYKŁADOWE.  
W KUCHNIACH, ŁAZIENKACH I WC - INSTALACJE NAŚCIENNE.  
NA WARSTWY WYKONCZENIOWE PRZEWIDZIANO 2cm.  
WYMIARY NA PLANIE MIESZKANIA PODANE SA, W ŚWIETLE KONSTRUKCJI BEZ TYNKÓW.

NR RYSUNKU:  
**KM / B.05.53**

DATA:  
KWIECIEŃ 2012