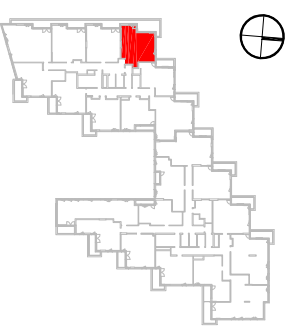


BUDYNEK MIESZKALNY Z LOKALAMI  
USŁUGOWYMI I GARAŻEM PODZIEMNYM PRZY  
AL. BOHATERÓW WRZEŚNIA W WARSZAWIE  
**La Tour**

LOKAL	A.05.44
TYP	3-POKOJOWE
KLASYF.	A
PIĘTRO	4
POW. UŻYTKOWA	56,2 m <sup>2</sup>



HOL	7,4 m <sup>2</sup>
POKÓJ DZIENNY + ANEKS	21,2 m <sup>2</sup>
SYPALNIA	8,0 m <sup>2</sup>
SYPALNIA	14,2 m <sup>2</sup>
SYPALNIA	5,5 m <sup>2</sup>
ŁAZIENKA	5,5 m <sup>2</sup>
POWIERZCHNIA UŻYTKOWA	56,2 m <sup>2</sup>
BALKON	10,9 m <sup>2</sup>

WYSOKOŚĆ PODMIESZCZENIA OK. 2,85m

**Bouygues**  
Immobilier  
POLSKA

INWESTOR:  
**BOUYGUES IMMOBILIER**  
04-538 WARSZAWA AL. BOHATERÓW WRZEŚNIA 14

GBERBALNY PROJEKTANT:  
**MKCA ARCHITEKCI**  
MIERZEJE WSKI KASPRZYCKI CZAPLIŃSKI  
04-174 Warszawa ul. Jerozolimska 13  
tel. 22 622 42 42  
e-mail: biuro@mkca.com.pl  
Internet: www.mkca.com.pl

UWAGA:  
URZĄDZENIA SANITARNE I KUCHENNE, DRZWI WEJŚCIOWE, STROPNIE NA TERASIE  
PODŁOGI, MATERIAŁY WYKONCZĄCZĄCE, POKŁADY PARKIETU, GLAZURA, TERAKOTA, NIE  
SĄ WSKAZANE W OPISIE LOKALI MIESZKALNYCH, ROZMIESZCZENIE URZĄDZEŃ  
SANITARNYCH I KUCHENNYCH PRZEISTWOKÓW JEST JAKO PRZYKŁADOWE.  
W KUCHENNIKACH, ŁAZIENKACH I WC - INSTALACJE WĄSKIE  
NA WARSZTATY WYKONCZĄCZĄCE PRZEZBIJANO ZAM.  
WYMIARY NA PLANIE MIESZKANIA PODANE SĄ W ŚWIETLE KONSTRUKCJI BEZ TYNKOW.

NR RRSJ/OK/2  
**KM1 / A.05.44**

DATA:  
KWIETNIEM 2012