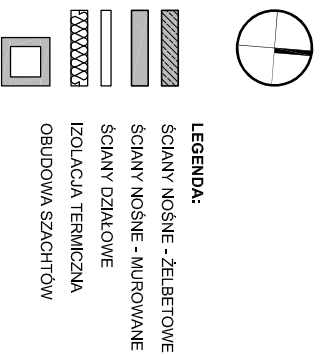
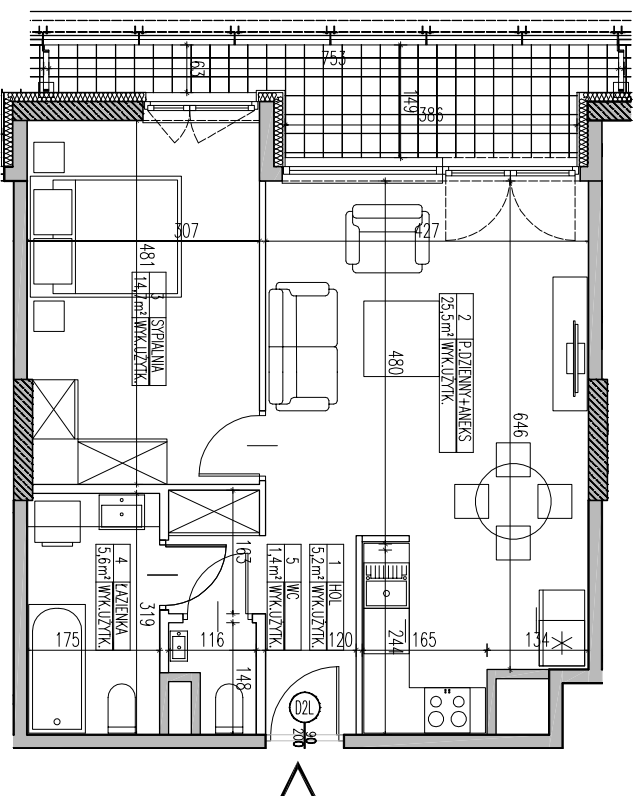
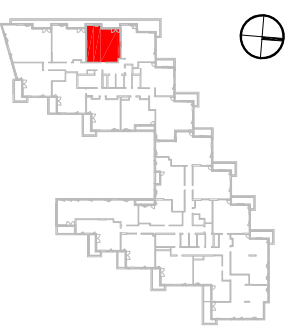


SKALA 1:100



BUDYNEK MIESZKALNY Z LOKALAMI
USŁUGOWYMI I GARAŻEM PODZIEMNYM PRZY
AL. BOHATERÓW WRZEŚNIA W WARSZAWIE
La Tour

LOKAL	A.05.43
TYP	2-POKOJOWE
KLASYF.	A
PIĘTRO	4
POW. UŻYTKOWA	52,3 m ²



1	HOL	5,2 m ²
2	POKOJ DZIENNY + ANEKS	28,5 m ²
3	SYPIALNIA	14,7 m ²
4	LAZIENKA	5,6 m ²
5	W.C.	1,4 m ²
POWIERZCHNIA UŻYTKOWA		52,3 m ²
BALCON		8,1 m ²

WYSOKOŚĆ PODMIESZCZENIA OK. 2,80m

Bouygues
Immobilier
POLSKA

INWESTOR:
BOUYGUES IMMOBILIER
04-881 WARSZAWA AL. BOHATERÓW WRZEŚNIA 14

GERBIALNY PROJEKTANT:
MKC ARCHITEKCI
MIERZEJEWSKI KASPRZYK CZAPLIŃSKI
04-174 Warszawa ul. Jerozolimskie 13
12-122
tel: 22 612 42 44
e-mail: biuro@mkc.com.pl
Internet: www.mkc.com.pl

UWAGA:
URZĄDZENIA SANITARNE I KUCHENNE, DRZWI WEJŚCIOWE, STROPY NA TARASIE
PODLEGAJĄCĄ WYKONCZONIOWIĘ POŁOŻY PARKECI, GLAZURY, TERAKOTY, NIE
STANOWIĄ WYPOSAŻENIA LOKALI MIESZKALNYCH, ROZMIESZCZENIE URZĄDZEŃ
SANITARNYCH I KUCHENNYCH PRZEISTWOKÓW JEST JAKO PRZYKŁADOWE.
W KUCHENNIKACH, LAZIENKACH I W.C. INSTALACJE WĄSIBERNIE
NA WYKONCZONIOWIE PRZEWIDZIANO ZAM.
WYMIAR NA PLANIE MIESZKANIA PODANE SĄ W ŚWIETLE KONSTRUKCJI BEZ TYNKOW.

NR RRSJ/UKU
KM / A.05.43

DATA:
KWIETNIE 2012