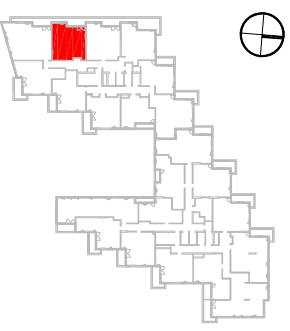
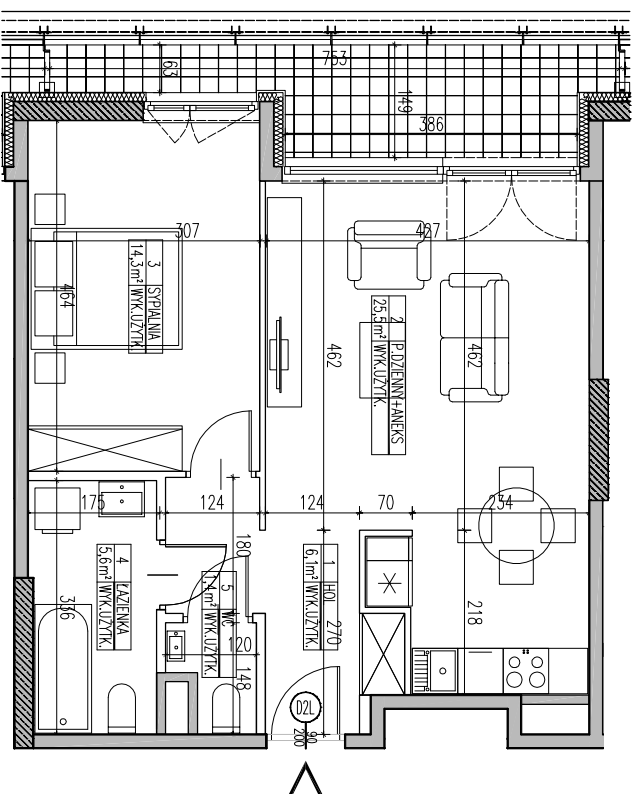


BUDYNEK MIESZKALNY Z LOKALAMI  
USŁUGOWYMI I GARAŻEM PODZIEMNYM PRZY  
AL. BOHATERÓW WRZEŚNIA W WARSZAWIE  
La Tour

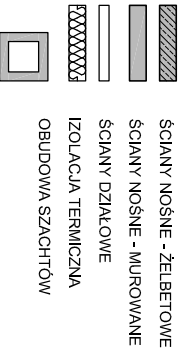
LOKAL	A.05.42
TYP	2-POKOJOWE
KLASYF.	A
PIĘTRO	4
POW. UŻYTKOWA	52,8 m <sup>2</sup>



1	HOL	6,1 m <sup>2</sup>
2	POKOJ DZIENNY + ANEKS	28,5 m <sup>2</sup>
3	SYPIALNIA	14,3 m <sup>2</sup>
4	LAZIENKA	5,6 m <sup>2</sup>
5	W.C.	1,4 m <sup>2</sup>
POWIERZCHNIA UŻYTKOWA		52,8 m <sup>2</sup>
BALCON		8,1 m <sup>2</sup>



LEGENDA:



**Bouygues**  
Immobilier  
POLSKA

INWESTOR:  
**BOUYGUES IMMOBILIER**  
04-588 WARSZAWA AL. BOHATERÓW 14

GBRERALNY PROJEKTANT:  
**MKCA ARCHITEKCI**  
MIECZEJEWSKI KASPIZYCKI CZAPLIŃSKI  
04-174 Warszawa ul. Jarcewskiego 13  
00-726 Warszawa ul. Włocławskiego 10  
tel: +48 22 612 41 44  
e-mail: biuro@mkca.com.pl  
internet: www.mkca.com.pl

UWAGA:  
URZĄDZENIA SANITARNE I KUCHENNE, DRZWI WEJŚCIOWE, STÓPCZKI, TAPISY,  
POFOTEBET, MATERIAŁY WYKONCZĄCZĄCE, POKŁAD PARKIET, GLAZURY, TERAKOTA, NIE  
SĄ WSKAZANE W OPISACH LOKALI MIESZKALNYCH, ROZMIESZCZENIE URZĄDZEŃ  
SANITARNYCH I KUCHENNYCH PRZEISTWOKÓW JEST JAKO PRZYKŁADOWE,  
W KUCHENNIKACH, LAZIENKACH I WC - INSTALACJE WĄSIBENNE  
NA WARSZTATY WYKONCZĄCZONIE PRZEZDZIAŁO ZAM.  
WNIEMIER NA PLANIE MIESZKANIA PODANE SĄ WSZELKIE KONSTRUKCJA BEZ WYMÓW.

NR PROJEKTU  
**KM / A.05.42**

DATA:  
KWIECIEŃ 2012