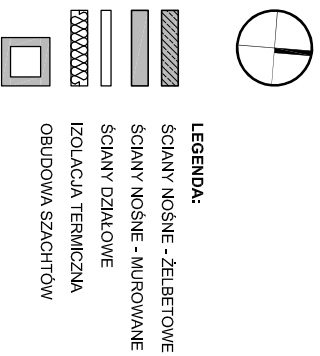
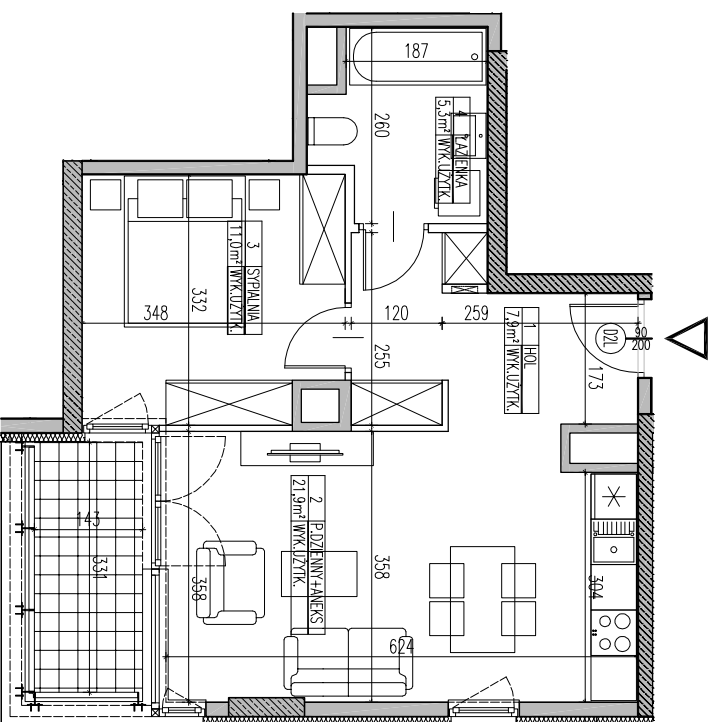
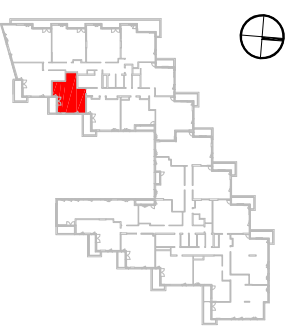


SKALA 1:100



BUDYNEK MIESZKALNY Z LOKALAMI
USŁUGOWYMI I GARAŻEM PODZIEMNYM PRZY
AL. BOHATERÓW WRZEŚNIA W WARSZAWIE
La Tour

LOKAL	A.05.39
TYP	2-POKOJOWE
KLATKA	A
PIĘTRO	4
POW. UŻYTKOWA	46,1 m ²



1	HOL	7,9 m ²
2	POKOJ DZIENNY + ANEKS	21,9 m ²
3	SYPALNIA	11,0 m ²
4	ŁAZIENKA	5,3 m ²
POWIERZCHNIA UŻYTKOWA		46,1 m ²
BALCON		4,7 m ²

WYSOKOŚĆ PODMIESZCZENIA OK. 2,80m

Bouygues
Immobilier
POLSKA

INWESTOR:
BOUYGUES IMMOBILIER
04-588 WARSZAWA AL. BOHATERÓW WRZEŚNIA 14

GERBIALNY PROJEKTANT:
MKC ARCHITEKCI
MIECZEJ WSKI KASPRZYCKI CZAPLIŃSKI
04-174 Warszawa ul. Janowska 13
00-611 Warszawa ul. Włocławka 10
tel: 22 612 42 44
e-mail: biuro@mkc.com.pl
internet: www.mkc.com.pl

UWAGA:
URZĄDZENIA SANITARNE I KUCHENNE. DRZWI WEJŚCIOWE, STÓPNIE NA TERASIE
PODŁOGI, MATERIAŁY WYKONCZĄCOWE POKOJÓW, PANELE GLAZUR, TERAKOTA, NIE
STANOWIĄ WYPOSAŻENIA LOKALI MIESZKALNYCH, ROZMIESZCZENIE URZĄDZEŃ
SANITARNYCH I KUCHENNYCH PRZEISTWOMIE JEŚLI JAKO PRZYKŁADOWE.
W KUCHNISKACH, ŁAZIENKACH I WC - INSTALACJE WĄSIBENNE
NA WARSZTATY WYKONCZĄCOWE PRZEDZIĄDNO ZAM.
WYMAGANIA PLANIE MIESZKANIA PODANE SĄ W ŚWIETLE KONSTRUKCJI BEZ WYMAG.

NR RRSJ/OK/0
KM / A.05.39

DATA:
KWIETNIEK 2012