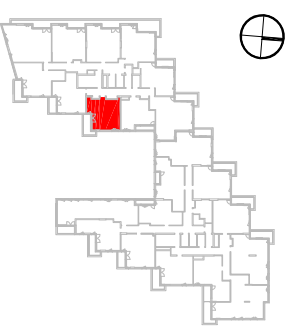


LEGENDA:

- SCIANY NOŚNE - ŻELBETOWE
- SCIANY NOŚNE - MUROWANE
- SCIANY DZIAŁOWE
- IZOLACJA TERMICZNA
- OBUDOWA SZACHTOW

BUDYNEK MIESZKALNY Z LOKALAMI
USŁUGOWYMI I GARAŻEM PODZIEMNYM PRZY
AL. BOHATERÓW WRZEŚNIA W WARSZAWIE
La Tour

LOKAL	A.05.38
TYP	2-POKOJOWE
KLASYF.	A
PIĘTRO	4
POW. UŻYTKOWA	44,9 m ²



1	HOL	6,8 m ²
2	POKOJ DZIENNY + ANEKS	21,7 m ²
3	SYPIALNIA	12,1 m ²
4	ŁAZIENKA	4,3 m ²
POWIERZCHNIA UŻYTKOWA		44,9 m ²
BALCON		6,9 m ²

Bouygues
Immobilier
POLSKA

INWESTOR:
BOUYGUES IMMOBILIER
04-538 WARSZAWA AL. BOHATERÓW WRZEŚNIA 14

GBRERALNY PROJEKTANT:
MKCA ARCHITEKCI
MIERZEJEWSKI KASPIŹYCKI CZAPLIŃSKI
04-174 Warszawa ul. Janowska 13
tel: 22 612 42 44
e-mail: biuro@mkca.com.pl
www.mkca.com.pl

UWAGA:
URZĄDZENIA SANITARNE I KUCHENNE. DRZWI WEJŚCIOWE, STOPNIE NA TERASIE
POFOTEBET. MATERIAŁY WYKONCZONIOWE POCŁOGI, PANELE GLAZURY, TERAKOTA, NIE
STANOWIĄ WYPOSAŻENIA LOKALI MIESZKALNYCH, ROZMIESZCZENIE URZĄDZEŃ
SANITARNYCH I KUCHENNYCH PRZEJŚCIOWE JEST JAKO PRZYKŁADOWE.
W KUCHENNIKACH, ŁAZIENKACH I WC - INSTALACJE MĄSIBENNE
NA WARSZTATY WYKONCZONIOWE PRZEJEDZIANO ZAM.
WNIOSY NA PLANIE MIESZKANIA PODANE SĄ W ŚWIETLE KONSTRUKCJI BEZ TYNKOW.

NR RYSUNKU
KM / A.05.38

DATA:
KWIETNIE 2012