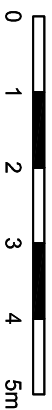
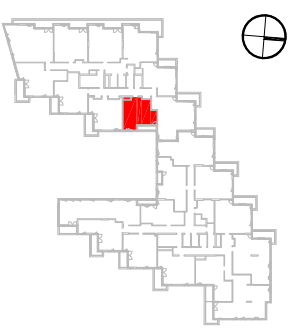


SKALA 1:100

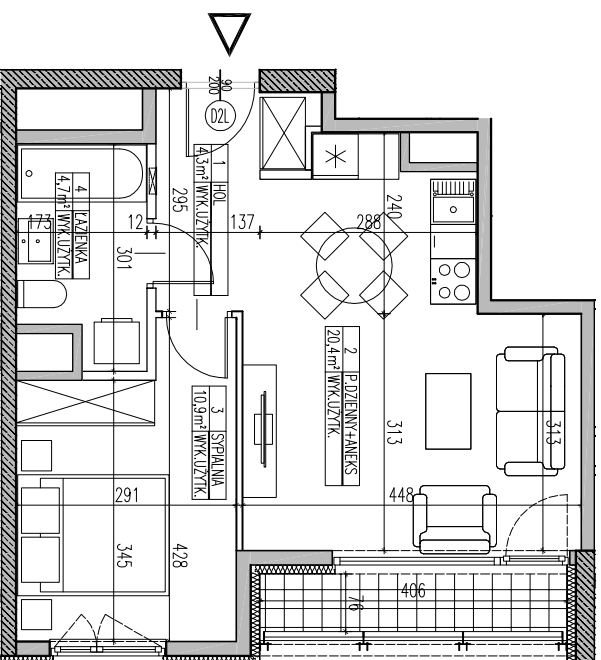


BUDYNEK MIESZKALNY Z LOKALAMI
USŁUGOWYMI I GARAŻEM PODZIEMNYM PRZY
AL. BOHATERÓW WRZEŚNIA W WARSZAWIE
La Tour

LOKAL	A.05.37
TYP	2-POKOJOWE
KLASYF.	A
PIĘTRO	4
POW. UŻYTKOWA	40,3 m ²



1	HOL	4,3 m ²
2	POKOJ DZIENNY + ANEKS	20,4 m ²
3	SYPIALNIA	10,9 m ²
4	ŁAZIENKA	4,7 m ²
POWIERZCHNIA UŻYTKOWA		40,3 m ²
BALCON		3,1 m ²



LEGENDA:

- ŚCIANY NOŚNE - ŻELBETOWE
- ŚCIANY NOŚNE - MUROWANE
- ŚCIANY DZIAŁOWE
- IZOLACJA TERMICZNA
- OBUDOWA SZACHTÓW

UWAGA:
URZĄDZENIA SANITARNE I KUCHENNE. DRZWI WEJŚCIOWE, STÓPNIE NA TARASIE
PODPIĘTRZE. MATERIAŁY WYKONCZONIOWE: PŁYTKI, PANELE, GLAZURA, TERAKOTA. NIE
STANOWIĄ WYPOSAŻENIA LOKALI MIESZKALNYCH. ROZMIESZCZENIE URZĄDZEŃ
SANITARNYCH I KUCHENNYCH PRZEISTWOKÓW JEST JAKO PRZYKŁADOWE.
W KUCHNISKACH, ŁAZIENKACH I WC - INSTALACJE WĄSIBENNE
NA WARSZTATY WYKONCZONIOWE PRZEDEZNACZONO ZEM.
WYMIAR NA PLANIE MIESZKANIA PODANE SĄ W ŚWIETLE KONSTRUKCJI BEZ TYNKÓW.

NR RYSUNKU
KM / A.05.37

DATA:
KWIETNIEK 2012

Bouygues
Immobilier
POLSKA

INWESTOR:
BOUYGUES IMMOBILIER

04-638 WARSZAWA AL. BOHATERÓW WRZEŚNIA 14

GERBIALNY PROJEKTANT:

MKC ARCHITEKCI
MIERZEJEWSKI KASPRZYŃSKI CZAPLIŃSKI
04-174 Warszawa ul. Janowska 13
00-611 Warszawa ul. Żelazna 11
tel: 22 612 42 44
e-mail: biuro@mkc.com.pl
internet: www.mkc.com.pl

