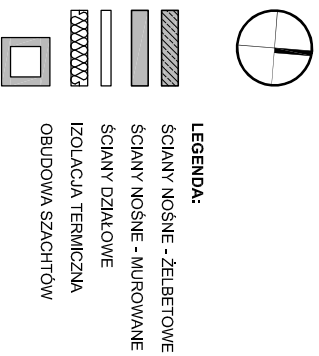
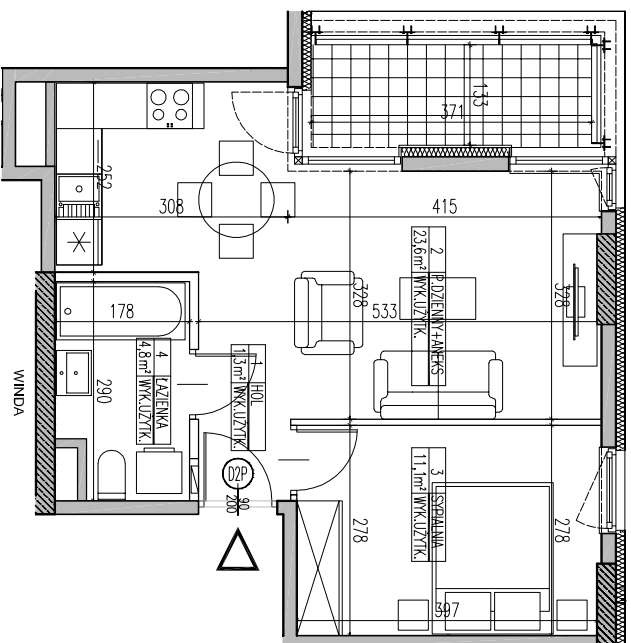
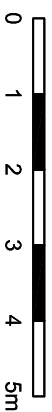


SKALA 1:100



**LEGENDA:**

ŚCIANY NOŚNE - ŻELBETOWE

ŚCIANY NOŚNE - MUROWANE

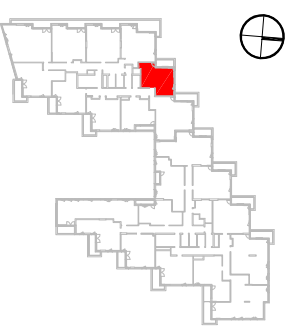
ŚCIANY DZIAŁOWE

IZOLACJA TERMICZNA

OBUDOWA SZACHTOW

**BUDYNEK MIESZKALNY Z LOKALAMI  
USŁUGOWYMI I GARAŻEM PODZIEMNYM PRZY  
AL. BOHATERÓW WRZEŚNIA W WARSZAWIE  
La Tour**

LOKAL	A/05.35
TYP	2-POKOJOWE
KLASYF.	A
PIĘTRO	4
POW. UŻYTKOWA	40,8 m <sup>2</sup>



1	HOL	1,3 m <sup>2</sup>
2	POKOJ DZIENNY + ANEKS	23,6 m <sup>2</sup>
3	SYPAŁNIA	11,1 m <sup>2</sup>
4	ŁAZIENKA	4,8 m <sup>2</sup>
POWIERZCHNIA UŻYTKOWA		40,8 m <sup>2</sup>
BALCON		5,0 m <sup>2</sup>

WYSOKOŚĆ PODMIESZCZENIA OK. 2,85m



INWESTOR:  
**BOUYGUES IMMOBILIER**  
04-588 WARSZAWA, AL. BOHATERÓW 14

GENERALNY PROJEKTANT:

**MKC ARCHITEKCI**  
MIERZEJEWSKI KASPIŹYCKI CZAPLIŃSKI  
04-724 Warszawa, ul. Janowska 13  
00-622 Warszawa, ul. Żelazna 14  
e-mail: biuro@mkc.com.pl  
telefon: 22 612 42 44  
internet: www.mkc.com.pl

UWAGA:  
URZĄDZENIA SANITARNE I KUCHENNE, DRZWI WEJŚCIOWE, STÓPNIE NA TARASIE  
PODŁOGI, MATERIAŁY WYKONCZONIOWE, POŁOGI, PANELE, GLAZURA, TERAKOTA, NIE  
SĄ WSKAZANE W OPISACH LOKALI MIESZKALNYCH, ROZMIESZCZENIE URZĄDZEŃ  
SANITARNYCH I KUCHENNYCH PRZEISTWODNIE JEST JAKO PRZYKŁADOWE  
W KUCHNISKACH, ŁAZIENKACH I WC - INSTALACJE WĄSIBENNE  
NA WARSZTATY WYKONCZONIOWE PRZEDZIĄDANO ZAM.  
WNIOSKI NA PLANIE MIESZKANIA PODANE SĄ W ŚWIETLE KONSTRUKCJI BEZ TYNKOW.

NR RYSUNKU  
**KM / A.05.35**

DATA:  
KWIETNIEK 2012