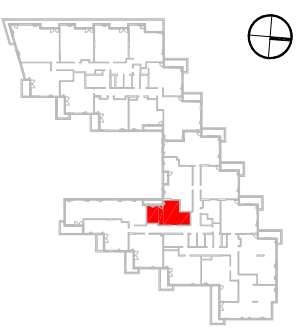


BUDYNEK MIESZKALNY Z LOKALAMI  
USŁUGOWYMI I GARAŻEM PODZIEMNYM PRZY  
AL. BOHATERÓW WRZEŚNIA W WARSZAWIE  
La Tour

|               |                     |
|---------------|---------------------|
| LOKAL         | B.04.42             |
| TYP           | 1-POKojowe          |
| KLATKA        | B                   |
| PIĘTRO        | 3                   |
| POW. UŻYTKOWA | 39,5 m <sup>2</sup> |



|   |                       |                     |
|---|-----------------------|---------------------|
| 1 | HOL                   | 2,3 m <sup>2</sup>  |
| 2 | POKOJ DZIENNY+BIUREKS | 30,8 m <sup>2</sup> |
| 3 | ŁAZIENKA              | 6,4 m <sup>2</sup>  |
|   | POWIERZCHNIA          | 39,5 m <sup>2</sup> |
|   | BALKON                | 3,1 m <sup>2</sup>  |

WYSOKOŚĆ POMIESZCZENIA OK. 2,80m

**Bouygues Immobilier**  
POLSKA

INWESTOR:  
**BOUYGUES IMMOBILIER**  
04-838 WARSZAWA AL. BOHATERÓW WRZEŚNIA 14

GENERALNY PROJEKTANT:  
**MKC ARCHITEKCI**  
MIERZELI WSKI, KASPRZYCKI CZAPLIŃSKI  
04-724 Warszawa ul. Janowska 13  
tel: 22 622 42 44  
e-mail: biuro@mkc.com.pl  
internet: www.mkc.com.pl

UWAGA:  
URZĄDZENIA SANITARNE I KUCHENNE, DRZWI WEJŚCIOWE, STÓPNIE NA TARASIE  
PODLEGAJĄCĄ WYKONANIEM PRACOWNIKÓW POLSKO-PARAFIET, GLAZURY, TERAKOTY, NIE  
SĄ WSKAZANE W OPISACH LOKALI MIESZKALNYCH. ROZMIESZCZENIE URZĄDZEŃ  
SANITARNYCH I KUCHENNYCH PRZEISTWOMIŁE JEST JAKO PRZYKŁADOWE.  
W KUCHENNIKACH, ŁAZIENKACH I WC - INSTALACJE WĄSIBIENNE  
NA WARSZTATY WYKONCENIOWE PRZEDZIWIANO ZAM.  
WYMIARY NA PLANIE MIESZKANIA PODANE SĄ W ŚWIETLE KONSTRUKCJA BEZ TYNKOW.

NR RS/RSK/04  
**KM / B.04.42**

DATA:  
KWIECIEŃ 2012



**LEGENDA:**

- ŚCIANY NOŚNE - ŻELBETOWE
- ŚCIANY NOŚNE - MUROWANE
- ŚCIANY DZIAŁOWE
- IZOLACJA TERMICZNA
- OBUDOWA SZACHTOW

