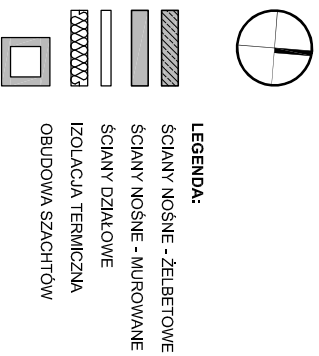
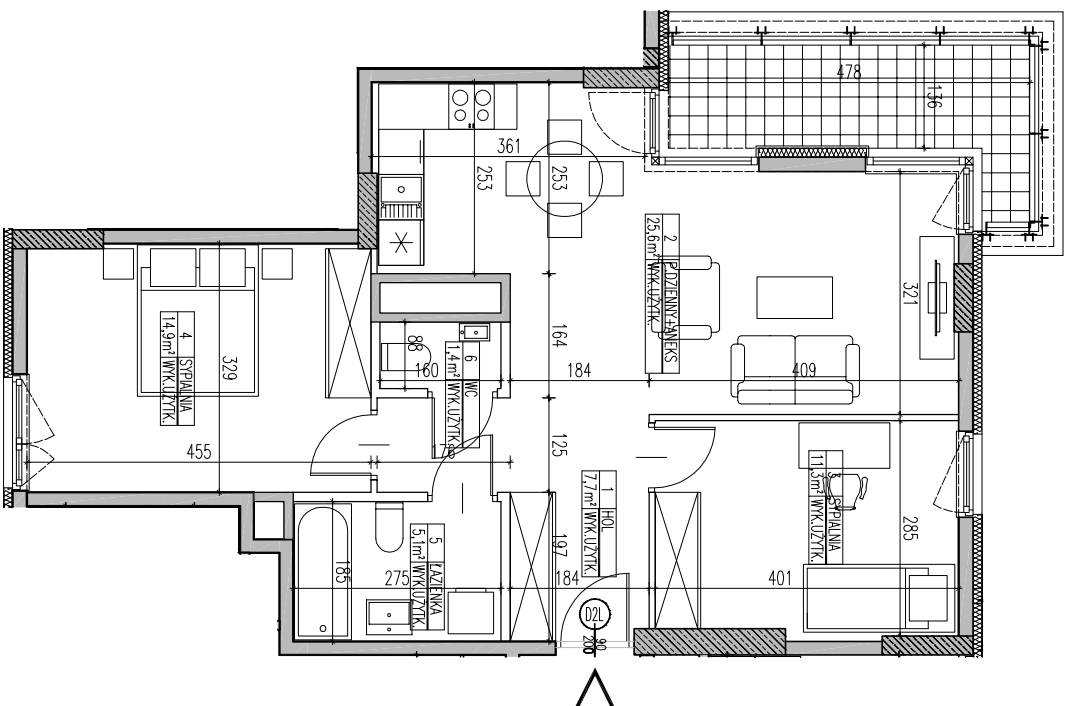
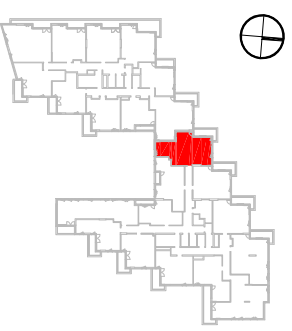


SKALA 1:100



BUDYNEK MIESZKALNY Z LOKALAMI
USŁUGOWYMI I GARAŻEM PODZIEMNYM PRZY
AL. BOHATERÓW WRZEŚNIA W WARSZAWIE
La Tour

LOKAL	B.03.32
TYP	3-POKOJOWE
KLATKA	B
PIĘTRO	2
POW. UŻYTKOWA	66,0 m ²



1. HOL	7,7 m ²
2. POKÓJ DZIENNY+BIUREKS	25,6 m ²
3. SYPIALNIA	11,3 m ²
4. SYPIALNIA	14,9 m ²
5. ŁAZIENKA	5,1 m ²
6. W.C.	1,4 m ²
POWIERZCHNIA	68,0 m ²
BALKON	7,1 m ²

WYSOKOŚĆ PODMIESZCZENIA OK. 2,85m

Bouygues
Immobilier
POLSKA

INWESTOR:
BOUYGUES IMMOBILIER
04-88 WARSZAWA AL. BOHATERÓW 14

GERBIALNY PROJEKTANT:
MKCA ARCHITEKCI
MIERZEJEWSKI KASPRZYŃSKI CZAPLIŃSKI
04-174 Warszawa ul. Torowa 13
tel. 22 622 11 11
e-mail: biuro@mkca.com.pl
internet: www.mkca.com.pl

UWAGA:
URZĄDZENIA SANITARNE I KUCHENNE, DRZWI WEJŚCIOWE, STOPIENIA, TARASY
POFABRYCZ. MATERIAŁY WYKONCZONIOWE POKÓJ, PARIET, GLAZURA, TERAKOTA, NIE
STANOWIĄ WYPOSAŻENIA LOKALI MIESZKALNYCH, ROZMIESZCZENIE URZĄDZEŃ
SANITARNYCH I KUCHENNYCH PRZEISTWÓDNE JEST JAKO PRZYKŁADOWE.
W KUCHNISKICH, ŁAZIENKACH I WC - INSTALACJE WĄSIBENNE
NA WARSZTATY WYKONCZONIOWE PRZEZIEDZIANO ZAM.
WYMIAR NA PLANIE MIESZKANIA PODANE SĄ W ŚWIETLE KONSTRUKCJI BEZ TYNKOW.

NR RS.510/03
KM / B.03.32

DATA:
KWIETNIEK 2012