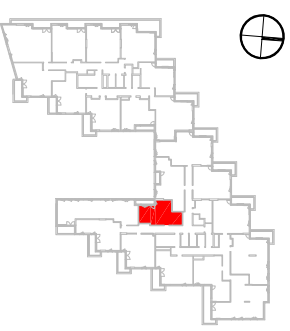


**BUDYNEK MIESZKALNY Z LOKALAMI
USŁUGOWYMI I GARAŻEM PODZIEMNYM PRZY
AL. BOHATERÓW WRZEŚNIA W WARSZAWIE
La Tour**

LOKAL	B.03.30
TYP	1-POKojowe
KLATA	B
PIĘTRO	2
POW. UŻYTKOWA	39,5 m ²



1	HOL.	2,3 m ²
2	POKOJ DZIENNY+BIUREKS	30,8 m ²
3	ŁAZIENKA	6,4 m ²
POWIERZCHNIA		39,5 m ²
BALCON		3,1 m ²

WYSOKOŚĆ POMIESZCZENIA OK. 2,80m



INWESTOR:
BOUYGUES IMMOBILIER
04-838 WARSZAWA AL. BOHATERÓW 14

GERENTALNY PROJEKTANT:

MKC ARCHITEKCI
MIECZEJEWSKI KASPRZYCKI CZAPLIŃSKI
04-714 Warszawa ul. Janowska 13
00-671 Warszawa ul. Żwirki i Wigury 14
e-mail: biuro@mkc.com.pl
telefon: 22 62 61 24 44
internet: www.mkc.com.pl

UWAGA:
URZĄDZENIA SANITARNE I KUCHENNE. DRZWI WEJŚCIOWE, STÓPNIE NA TARASIE
PODŁOŻENIE, MATERIAŁY WYKONCZONIOWE POKOJÓW, PANELE GLAZUR, TERAKOTA, NIE
STANOWIĄ WYPOSAŻENIA LOKALI MIESZKALNYCH, ROZMIESZCZENIE URZĄDZEŃ
SANITARNYCH I KUCHENNYCH PRZEZYMOWE JEST JAKO PRZYKŁADOWE.
W KUCHENNIKACH, ŁAZIENKACH I WC - INSTALACJE WĄSIBENNE
NA WARSZTATY WYKONCZONIOWE PRZEZYMOWE ZAM.
WYMIARY NA PLANIE MIESZKANIA PODANE SĄ W ŚWIETLE KONSTRUKCJI BEZ TYNKOW.

NR RSJ: 1040

KM / B.03.30

DATA:
KWIETNIEK 2012